



**ONDOKUZ MAYIS
ÜNİVERSİTESİ**

**PERSONEL DAİRE BAŞKANLIĞI
2023 YILI
BİRİM FAALİYET RAPORU**

İÇİNDEKİLER

SUNUŞ	1
I. GENEL BİLGİLER	2
A. Misyon ve Vizyon.....	2
1. Misyon (Özgörev).....	2
2. Vizyon (Özgörüő).....	2
B. Yetki, Görev ve Sorumluluklar	2
C. Birime İliőkin Bilgiler.....	4
1. Fiziksel Yapı	4
2. Organizasyon Őeması	5
3. Teknoloji ve Biliőim Altyapısı	6
4. İnsan Kaynakları.....	7
5. Sunulan Hizmetler	9
6. Yönetim ve İç Kontrol Sistemi	30
II. AMAÇ VE HEDEFLER	30
A. Temel Politika ve Öncelikler	30
1. Stratejik Plan: Stratejik Amaç ve Hedefler	30
III. FAALİYETLERE İLİŐKİN BİLGİ VE DEĞERLENDİRMELER	31
A. Mali Bilgiler.....	31
1. Bütçe Uygulama Sonuçları.....	31
B. Performans Bilgileri.....	31
1. Program, Alt Program, Faaliyet Bilgileri	31
IV. İÇ KONTROL GÜVENCE BEYANI	32
V. İÇ KONTROL GÜVENCE BEYANI EK TABLOSU	32

SUNUŞ

Üniversitemiz 1 Nisan 1975 tarihinde 1873 sayılı Kanun ile kurulmuş olup, Personel Daire Başkanlığı 124 sayılı Kanun Hükmünde Kararnamenin 29. maddesinde belirtilen;

“Üniversitenin insan gücü planlaması ve personel politikasıyla ilgili çalışmalar yapmak, personel sisteminin geliştirilmesiyle ilgili önerilerde bulunmak, Üniversite personelinin atama, özlük ve emeklilik işleriyle ilgili işlemleri yapmak, İdari personelin hizmet öncesi ve hizmet içi eğitim programlarını düzenlemek ve uygulamak, Verilecek benzeri görevleri yapmak ile görevlidir.”

Ayrıca, Bu hükümlerin yanı sıra 2547, 2914, 657 sayılı Kanunlar ve ilgili Yönetmeliklere bağlı olarak Üniversitemizde çalışmakta olan akademik ve idari personelin her türlü özlük işlemlerini mevcut mevzuat çerçevesinde yürütülmesi gereken işlemlerini en iyi şekilde gerçekleştirmek amacıyla süratli, doğru, verimli, düzenli, uyumlu ve koordineli hizmet sunmak amacını taşımaktadır.

5018 Sayılı Kanunla Hazırlamakta zorunlu olduğumuz Birim Faaliyet Raporumuz 31.12.2023 verilerine göre hazırlanmış olup bilgiler içeriktedir.

Ömer ÇİLCE
Personel Daire Başkanı

I. GENEL BİLGİLER

A. Misyon ve Vizyon

1. Misyon (Özgörev)

Üniversitemiz Stratejik Plan Misyonu;

Araştıran, sorgulayan, çözümleyen, girişimci, etik değerlere önem veren ve sosyal sorumluluk sahibi bireyler yetiştirmek; nitelikli ve yenilikçi bilimsel araştırmalar yapmak ve paydaşlara kaliteli hizmet sunarak toplum refahını artırmaktır.

2. Vizyon (Özgörüş)

Üniversitemiz Stratejik Plan Vizyonu;

Bilim ve teknolojiye yeniliğin, eğitim ve öğretimde niteliğin, hizmette güvenin ve paydaş memnuniyetinin sağlandığı girişimci ve uluslararası bir üniversite olmaktır.

B. Yetki, Görev ve Sorumluluklar

Personel Daire Başkanlığının temel görevi Yükseköğretim Kurumları Teşkilatı ile ilgili 124 sayılı Kanunun Hükmünde Kararnamenin 29. Maddesi gereğince;

1. Üniversitemizin insan gücü planlaması ve personel politikasıyla ilgili çalışmalarını yapmak, ihtiyaç duyulan ve mevcut personelin kadro iptal – ihdası, tenkis-tahsis ve vize işlemlerini yapmak, kadro cetvelleri kayıtları ile merkez ve taşra teşkilatı itibariyle personel kayıtlarını tutmak.
2. Personel sistemin geliştirilmesi ile ilgili projeler üretmek ve Rektörlük Makamına teklifte bulunmak.
3. Üniversite personelinin sınıf ve kadrolarına göre kıdem sırasını belirlemek, personelin intibak işlemlerini, kademe ilerlemesi ve derece yükselmelerini yapmak, aday memurların asalet tasdiki işlemlerini yapmak, hizmet değerlendirmelerini yapmak.
4. Personelin emeklilik işlemlerini, hizmet borçlandırma ve her türlü hizmet birleştirme işlemlerini yapmak,
5. Akademik ve İdari Personelin, atama, yer deęiştirme ve yurtiçi-yurt dışı görevlendirilme işlemlerini yapmak.

6. Personelin, kadro ve unvan deęişiklerini takip etmek.
7. Personelin disiplin işlemlerini takip etmek.
8. Türk vatandaşı ve yabancı uyruklu sözleşmeli personel işlemlerini yapmak.
9. Talep halinde Başkanlığımıza intikal eden Kanun, Tüzük, Yönetmelik v.b. konularda verilecek görüşleri belirlemek.
10. Merkez ve taşra akademik -idari personelin yıllık mazeret ve aylıksız izinlerini takip etmek, personelin hususi ve hizmet pasaportu talep etmesi halinde işlemlerini yapmak.
11. 1416 sayılı Kanun gereğince Üniversitemiz adına yurt dışında mecburi hizmetli ve burslu okuyan öğrencilerin yurda dönüşlerinde uygun kadrolara atamalarını yapmak.
12. 2457 sayılı Kanununun 35. maddesine göre üniversitemiz adına başka üniversitelerde yüksek lisans ve doktora eğitimi yapacak veya yapanların işlemlerini yürütmek ve takip etmek.
13. 2547 sayılı Kanununun 13/b-4 maddesi gereğince kadrosundan farklı birimlerde görev yapan personelin görev sürelerini takip etmek, yeniden atama işlemlerini yapmak.
14. Öğretim Elemanlarının görev süresi bitimlerini takip etmek, yeniden atama işlemlerini yapmak.
15. Kurumumuz birimlerine ve personellerine ait istatistiksel bilgileri hazırlamak güncellemek ilgili sistemlere aktarmak, bilgilendirmek.
16. Personellerin İdari -Akademik görevlerine (Fakülte Dekanlarının -Yüksekokul, Meslek Yüksekokulu, Enstitü ve Merkez Müdürlerinin) atanma tarihlerini ve sürelerini takip etmek.
17. Personellerin öğrenim ve hizmet bilgileri kayıtlarını tutmak.
18. İdari Personelin Yan ödeme ve ek gösterge bilgilerini düzenlemek.
19. Ücretsiz izin, askerlik izni ve yurt dışı maaşsız görevlendirmeleri yapılan personellerin takibini yapmak, özlük haklarını saklı tutmak.
20. Giyim yardımından faydalanacak personel listesini hazırlamak ilgili birime bildirmek.
21. Personelin hizmet içi eğitim ihtiyaçlarını belirlemek ve hizmet içi eğitim programlarını düzenlemek ve sınavla ilgili işlemlerle ilgilenmek.
22. Akademik kadroların Norm Kadro Yönetmeliği çerçevesinde işlemlerini (YÖK'ten) yapmak.
23. Akademik kadro ilanları hazırlayarak ilan edilmesini sağlamak.
24. Akademik ve İdari personelin sağlık izinlerinin takip edilmesi ve kesinti yapılacak süreleri birimlere iletme.

C. Birime İliŐkin Bilgiler

1. Fiziksel Yapı

1.1. TaŐınmazlar

1.1.1. Mekânların Hizmet Alanlarına Gre DaĐılımı

I.C.1-1.1.2

KAPALI ALANLAR (m ²)											Açık Alan (m ²)
EĐitim (m ²)	SaĐlık (m ²)	Sosyal Alanlar				Akademik Personel ÇalıŐma Ofisi (m ²)	İdari Personel ÇalıŐma Ofisi (m ²)	Depo, ArŐiv, Tesis vb. (m ²)	DiĐer Alanlar (m ²)	Toplam Kapalı Alan (m ²)	
		Beslenme (m ²)	Toplantı ve Konferans (m ²)	Spor (m ²)	DiĐer Sosyal Alanlar (m ²)						
							228,20	174,20		402,40	

1.2. Hizmet Alanları

I.C.1-1.4.1

Hizmet Alanları	Ofis Sayısı	Alan (m ²)	Kullanan KiŐi Sayısı	2023 Yılında Yapılan İyileŐtirme ve İlave Alanlarla İlgili Açıklama
Akademik Personel Hizmet Alanları				
İdari Personel Hizmet Alanları	13	228,2	22	
TOPLAM	13	228,2	22	

1.3. Ambar ve ArŐiv Alanları

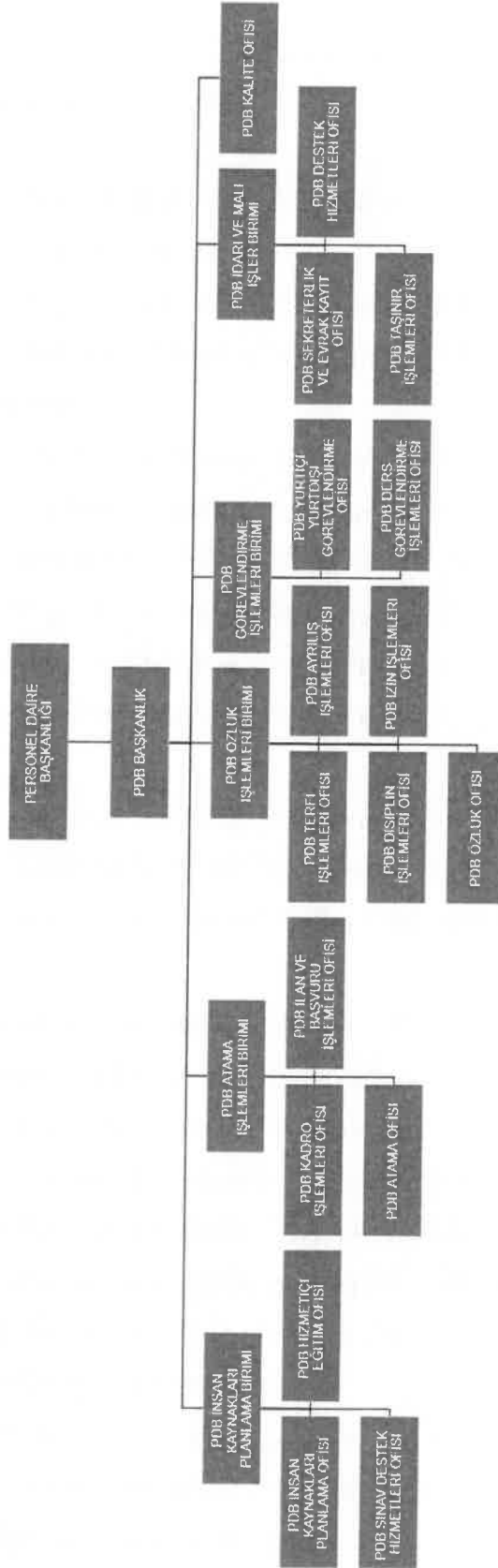
I.C.1-1.6.1

	Adet	Alan (m ²)	2023 Yılında Yapılan İyileŐtirme ve İlave Alanlarla İlgili Açıklama
Ambar Alanları			
ArŐiv Alanları			
Depo, Hangar ve ÇeŐitli Tamirat Atlyeleri	6	174,20	
TOPLAM	6	174,20	

2. Organizasyon Őeması



T.C.
ONDOKUZ MAYIS ÜNİVERSİTESİ
PERSONEL DAİRE BAŐKANLIĐI ORGANİZASYON ŐEMASI



ORG.0057, R0, Mart 2019

Sayfa 1/1

Bu dokümanın basılı hali kontrolüz doküman kabul edilmiştir.
Lütfen web sitesinden en son versiyonuna ulaşınız.

3. Teknoloji ve Biliőim Altyapısı

3.1. Teknolojik Kaynaklar

3.1.1. Teknolojik Kaynaklar ve Diđer Kaynaklar

I.C.1-3.1.3

Teknolojik Kaynaklar	2023 Yılı Sonu İtibarıyla Teknolojik Kaynak Sayısı (Adet)
Masaüstü Bilgisayar	30
Dizüstü Bilgisayar	3
Tablet Bilgisayar	
Projeksiyon	1
Slayt Makinesi	
Akıllı Tahta	
Mikroskoplar	
Çok Fonksiyonlu Yazıcı	2
Yazıcı	18
Fotokopi Makinesi	2
Tarayıcılar	4
Faks	
Sunucular	
Yazılımlar	
Tepegöz	
Barkot Okuyucu	
Baskı Makinesi	
Fotoğraf Makinesi	
Kameralar	
Televizyonlar	
Müzik Setleri	
Diđer	
TOPLAM	60

4. İnsan Kaynakları

4.1. Personel Daire Başkanlığı (PDB) Kapsamında İnsan Kaynakları Verileri

4.1.1. PDB-İdari Personelin istihdam şekline, hizmet sınıfına ve cinsiyetine göre ayrımı

I.C.1-4.2.1

657 sayılı Kanun		Kadrosu Biriminizde Olan Personel Sayısı			Fiilen Çalışan Personel Sayısı		
		K	E	Toplam	K	E	Toplam
4/A Memur		11	9	20	9	7	16
Hizmet Sınıfı	Genel İdari Hizmetler	11	8	19	7	6	13
	Teknik Hizmetler Sınıfı			0	2		2
	Sağlık Hizmetleri Sınıfı			0			0
	Eğitim ve Öğretim Hizmetleri Sınıfı			0			0
	Avukatlık Hizmetleri Sınıfı			0			0
	Din Hizmetleri Sınıfı			0			0
	Yardımcı Hizmetler Sınıfı		1	1		1	1
4/B Sözleşmeli Personel				0	1	1	2
İşçi (4/D ve 4857 Say.Kanuna Tabi)				0	1	2	3
Öğr.Gör.							1
GENEL TOPLAM		11	9	20	11	10	22

4.1.2. PDB-İdari Personelin Unvana Göre Dağılımı

I.C.1-4.2.1.1

Unvan Dağılımı	Mevcut Kadrolar	Dolu Kadrolar	Fiilen Görev Yapanlar
Personel Daire Başkanı	1	1	1
Şube Müdürü	2	2	2
Şef	1	-	-
Bilgisayar İşletmeni	18	12	10
VHKİ	1	-	-
Memur	1	-	-
Santral Memuru	2	-	-
Hizmetli	1	1	1
Enstitü Sekreteri	4	4	-
Tekniker	-	-	2
Öğr.Gör.	-	-	1
657-4/d	-	-	3
4/B Sözleşmeli Personel	-	-	2
TOPLAM	31	20	22

4.1.3. PDB-İdari Personelin Eğitim Durumu

I.C.1-4.2.3

	İlköğretim	Lise	Ön Lisans	Lisans	Y.L. ve Dokt.
Kiři Sayısı	1	2	2	15	1
Yüzde	4,76%	9,52%	9,52%	71,43%	4,76%

4.1.4. PDB-İdari Personelin Hizmet Süresi

I.C.1-4.2.4

	1 Yıldan Az	1 – 5 Yıl	6 – 10 Yıl	11 – 15 Yıl	16 – 20 Yıl	21 – 25 Yıl	26-30 Yıl	31 Yıl ve Üzeri
Kiři Sayısı	2	1	3	8	1	2	4	
Yüzde	9,52%	4,76%	14,29%	38,10%	4,76%	9,52%	19,05%	0,00%

4.1.5. PDB-İdari Personelin Yaş İtibariyle Dağılımı

I.C.1-4.2.5

	20 Yaş altı	21-30 Yaş	31-40 Yaş	41-50 Yaş	51-60 Yaş	60- Üzeri
Kiři Sayısı		2	10	9		
Yüzde	0,00%	9,52%	47,62%	42,86%	0,00%	0,00%

5. Sunulan Hizmetler

5.1. Personel Hizmetleri

5.1.1. Akademik Personelin Unvana, Yıllara, Yaőa ve Cinsiyete Gre Daėılımı (niversite Kapsamında)

I.C.1-4.1.1

2023 Yılı	Prof.		Doçent		Dr. Öğr. Üyesi		Öğr. Gör.		Araş. Gör.		TOPLAM
	551		286		386		370		799		
	K	E	K	E	K	E	K	E	K	E	
20-30 Yaş							11	6	173	139	329
31-40 Yaş			16	27	80	84	76	80	260	191	814
41-50 Yaş	42	89	68	89	70	93	67	63	21	14	616
51-60 Yaş	88	227	20	46	17	33	21	37		1	490
61- Üzeri Yaş	25	80	11	9	1	8	1	8			143
TOPLAM	155	396	115	171	168	218	176	194	454	345	2392
2023 Yılı Toplam Kadın Akademik Personel Sayısı					1068	2023 Yılı Toplam Erkek Akademik Personel Sayısı					1324

2022 Yılı	Prof.		Doçent		Dr. Öğr. Üyesi		Öğr. Gör.		Araş. Gör.		TOPLAM
	535		256		437		364		899		
	K	E	K	E	K	E	K	E	K	E	
	146	389	98	158	192	245	176	188	501	398	2491
2022 Yılı Toplam Kadın Akademik Personel Sayısı					1113	2022 Yılı Toplam Erkek Akademik Personel Sayısı					1378
2022 Yılına Gre 2023 Yılındaki Toplam Deėişim (%)	3%		12%		-12%		2%		-11%		-4%

5.1.2. Akademik Personelin Birim ve Unvanlarına Göre Dağılımı (Üniversite Kapsamında)

I.C.1-4.1.1

BİRİM	Profesör	Doçent	Dr. Öğretim Üyesi	Öğretim Görevlisi	Araştırma Görevlisi	Genel Toplam
Adalet Meslek Yüksekokulu				4		4
Alaçam Meslek Yüksekokulu				13		13
Ali Fuad Başgil Hukuk Fakültesi	3		13		22	38
Bafra İşletme Fakültesi		1	2			3
Bafra Meslek Yüksekokulu	3	2	5	13		23
Bafra Turizm Meslek Yüksekokulu				6		6
Çarşamba İnsan ve Toplum Bilimleri Fakültesi	2	1	4		2	9
Çarşamba Ticaret Borsası Meslek Yüksekokulu			1	20		21
Devlet Konservatuvarı	6	2	5	6	1	20
Diş Hekimliği Fakültesi	33	12	4	1	127	177
Eczacılık Fakültesi	3		3			6
Eğitim Fakültesi	44	40	46	17	35	182
Fen Fakültesi	61	20	8	3	25	117
Güzel Sanatlar Fakültesi	3	4	7	5	11	30
Havza Meslek Yüksekokulu	1	1	2	19		23
İktisadi ve İdari Bilimler Fakültesi	11	9	15		24	59
İlahiyat Fakültesi	28	10	17	6	14	75
İletişim Fakültesi	1	6	11	2	15	35
İnsan ve Toplum Bilimleri Fakültesi	21	24	26	2	26	99
Kenevir Araştırmaları Enstitüsü	2	1	2			5
Lisansüstü Eğitim Enstitüsü	1				54	55
Mimarlık Fakültesi	1	4	7	3	23	38
Mühendislik Fakültesi	42	23	46		46	157
Rektörlük				68		68
Sağlık Bilimleri Fakültesi	8	11	41	21	34	115
Sağlık Hizmetleri Meslek Yüksekokulu		2	3	29		34
Samsun Meslek Yüksekokulu			5	34	2	41
Terme Meslek Yüksekokulu			1	15		16
Tıp Fakültesi	160	60	71	7	262	560
Turizm Fakültesi	1	4	2		11	18
Veteriner Fakültesi	52	18	10		29	109
Vezirköprü Meslek Yüksekokulu			1	17		18
Yabancı Diller Yüksekokulu		1	6	29		36
Yaşar Doğu Spor Bilimleri Fakültesi	5	10	4	3	5	27
Yeşilyurt Demir Çelik Yüksekokulu	1	2	1	26		30
Ziraat Fakültesi	58	18	17	1	31	125
TOPLAM	551	286	386	370	799	2392

5.1.3. 2547 Sayılı Kanun'un 34. Maddesi Uyarınca Göre Yapan Uluslararası Öğretim Elemanları

I.C.1-4.1.5.1

Sıra No	Unvan	Adı-Soyadı	Geldiđi Ülke	ÇalıŐtıđı Birim
1	Prof.	GULSHAN ANNAGHIYEVA	Azerbaycan	Devlet Konservatuvarı
2	Öđrt. Görevlisi	ISMAIL HODZIC	Bosna-Hersek	Yabancı Diller Yüksekokulu
3	Dr.Öđretim Üyesi	KHATTAB AHMED MAHMOUD KHATTAB	Mısır	İlahiyat Fakóltesi
4	Öđrt. Görevlisi	OWAYS WISI	Suriye	İlahiyat Fakóltesi
5	Öđrt. Görevlisi	MARWA MOHSEN MUSTAFA ABDALHAMID	Mısır	Yabancı Diller Yüksekokulu
6	Öđrt. Görevlisi	RAMADAN SAAD ABDELMEGUID ELSAYED	Mısır	Yabancı Diller Yüksekokulu
7	Öđrt. Görevlisi	MONA MOHAMED MOHAMED YOUSSEF	Mısır	Yabancı Diller Yüksekokulu
8	Doç. Dr.	OLENA PRUDNYKOVA	Ukrayna	İnsan ve Toplum Bilimleri Fakóltesi
9	Doç. Dr.	MEHRIBAN MİKAYİLOVA	Azerbaycan	Mimarlık Fakóltesi
10	Dr.Öđretim Üyesi	ABUBAKER ELSSİDİĐ ELHAJ BAKHİT FARG YAHYA	Sudan	Tıp Fakóltesi
11	Prof.Dr.	AYMEN AHMED WARİLLE LOGO	Sudan	Tıp Fakóltesi
12	Doç.Dr.	EDEM NUGLOZEH	Amerika	Tıp Fakóltesi
13	Öđrt. Görevlisi	ALI SEDDIK HASSANE MOHAMED	Mısır	Yabancı Diller Yüksekokulu
14	Öđrt. Görevlisi	SAID MOHAMED MAHMOUD MOUSTAFA	Mısır	Yabancı Diller Yüksekokulu
15	Öđrt. Görevlisi	ABDELRAOUF MOUSTAFA ABDELRAOUF ABOUZID TAHA	Mısır	Yabancı Diller Yüksekokulu
16	Öđrt. Görevlisi	MARWA MOHAMED AHMED MOHAMED	Mısır	Yabancı Diller Yüksekokulu
17	Öđrt. Görevlisi	GOSHNAG ARSLANBAY	Rusya	Yabancı Diller Yüksekokulu
18	Öđrt. Görevlisi	MAI GOMAA SUHAIL GOMAA	Mısır	Yabancı Diller Yüksekokulu
19	Öđrt. Görevlisi	SAWAFY FATHY AHMAD SAWAFY	Mısır	Yabancı Diller Yüksekokulu
20	Öđrt. Görevlisi	NEZAM ALDDIN EID	Suriye	Yabancı Diller Yüksekokulu
21	Dr.Öđretim Üyesi	M.MAHER JESRY	Suriye	Yabancı Diller Yüksekokulu
22	Öđrt. Görevlisi	ESMAD RABİE ABDELAZİM ABDELAZİZ	Mısır	Yabancı Diller Yüksekokulu
23	Öđrt. Görevlisi	ABDUL HAKİM ATİEH	Suriye	Yabancı Diller Yüksekokulu
24	Öđrt. Görevlisi	HAMZA ELYASİNO	Suriye	Yabancı Diller Yüksekokulu
25	Öđrt. Görevlisi	ABDULLATİF HAJİSMAİL AHMET	Etiyopya	Yabancı Diller Yüksekokulu
26	Öđrt. Görevlisi	KARİM FOROUTAN FAR	İran	Yabancı Diller Yüksekokulu

5.1.4. 2547 Sayılı Kanun'un 35. Maddesine Göre Görevlendirilen Akademik Personel

I.C.1-4.1.4

Sıra No	Unvan	Bağlı Olduğu Birim	Görevlendirildiği Üniversite
1	Arş.Gör.	Ali Fuad Başgil Hukuk Fakültesi	Marma Üniversitesi
2	Arş.Gör.	Ali Fuad Başgil Hukuk Fakültesi	Ankara Yıldırım Beyazıt Üniversitesi
3	Arş.Gör.	Ali Fuad Başgil Hukuk Fakültesi	Ankara Yıldırım Beyazıt Üniversitesi
4	Arş.Gör.	Ali Fuad Başgil Hukuk Fakültesi	Ankara Yıldırım Beyazıt Üniversitesi
5	Arş.Gör.	Eğitim Fakültesi	Gazi Üniversitesi
6	Arş.Gör.	Eğitim Fakültesi	Hacettepe Üniversitesi
7	Arş.Gör.	Eğitim Fakültesi	Hacettepe Üniversitesi
8	Arş.Gör.	Eğitim Fakültesi	Hacettepe Üniversitesi
9	Arş.Gör.	Eğitim Fakültesi	Anadolu Üniversitesi
10	Arş.Gör.	Eğitim Fakültesi	Atatürk Üniversitesi
11	Arş.Gör.	Eğitim Fakültesi	Çukurova Üniversitesi
12	Arş.Gör.	Eğitim Fakültesi	Orta Doğu Teknik Üniversitesi
13	Arş.Gör.	Güzel Sanatlar Fakültesi	Gazi Üniversitesi
14	Arş.Gör.	Güzel Sanatlar Fakültesi	İstanbul Teknik Üniversitesi
15	Arş.Gör.	İkt.ve İd.Bil.Fak.	Orta Doğu Teknik Üniversitesi
16	Arş.Gör.	İkt.ve İd.Bil.Fak.	Ankara Üniversitesi
17	Arş.Gör.	İkt.ve İd.Bil.Fak.	Muğla Sıtkı Koçman Üniversitesi
18	Arş.Gör.	İletişim Fakültesi	Anadolu Üniversitesi
19	Arş.Gör.	İletişim Fakültesi	Ankara Üniversitesi
20	Arş.Gör.	İnsan ve Toplum Bilimleri Fakültesi	Ege Üniversitesi
21	Arş.Gör.	İnsan ve Toplum Bilimleri Fakültesi	Ankara Üniversitesi
22	Arş.Gör.	Mimarlık Fakültesi	Yıldız Teknik Üniversitesi
23	Arş.Gör.	Mimarlık Fakültesi	Gazi Üniversitesi
24	Arş.Gör.	Mimarlık Fakültesi	Orta Doğu Teknik Üniversitesi
25	Arş.Gör.	Mimarlık Fakültesi	Hacettepe Üniversitesi
26	Arş.Gör.	Mimarlık Fakültesi	İstanbul Teknik Üniversitesi
27	Arş.Gör.	Mimarlık Fakültesi	İstanbul Teknik Üniversitesi
28	Arş.Gör.	Mimarlık Fakültesi	Anadolu Üniversitesi
29	Arş.Gör.	Mühendislik Fakültesi	Orta Doğu Teknik Üniversitesi
30	Arş.Gör.	Sağlık Bilimleri Fakültesi	Hacettepe Üniversitesi
31	Arş.Gör.	Sağlık Bilimleri Fakültesi	Hacettepe Üniversitesi
32	Arş.Gör.	Sağlık Bilimleri Fakültesi	Gazi Üniversitesi
33	Arş.Gör.	Sağlık Bilimleri Fakültesi	Ankara Üniversitesi
34	Arş.Gör.	Sağlık Bilimleri Fakültesi	Ankara Üniversitesi
35	Arş.Gör.	Sağlık Bilimleri Fakültesi	İstanbul Üniversitesi
36	Arş.Gör.	Sağlık Bilimleri Fakültesi	Sakarya Üniversitesi

5.1.5. 2547 Sayılı Kanun'un 38 inci Maddesine Göre Görevlendirilen Akademik Personel

I.C.1-4.1.3

Sıra No	Unvan	İlgili Birim	Gittiği Yer
1	Prof.Dr.Rüştü Cankon GERMİYANOĞLU	Tıp Fakültesi	Sağlık Bakanlığı-Şehir Hastanesi
2	Öğr.Gör.Sezan İNCE GÜLER	Rektörlük	YÖK

5.1.6. 2547 Sayılı Kanun'un 39 uncu Maddesine Göre Yükseköğretim Kurulu Destekli Yurtdışına Gönderilen Akademik Personel

2547 Sayılı Kanunun 39 uncu maddesine göre YÖK destekli yurtdışına gönderilen Akademik Personel bulunmamaktadır.

5.2. Üniversitemiz Kapsamında İdari Personel İnsan Kaynakları Verileri

5.2.1. İdari Personelin İstihdam Şekline ve Hizmet Sınıflarına Göre Dağılımı (Üniversite Kapsamında)

I.C.1-4.2

657 sayılı Kanun		KADIN	ERKEK	TOPLAM		GENEL TOPLAM
				Özel Bütçe	(Döner Sermaye Bütçesi)	
4/A Memur		1129	876	1989	16	2.005
Hizmet Sınıfı	Genel İdare Hizmetler	189	351	529	11	540
	Teknik Hizmetler	30	128	158		158
	Sağlık Hizmetleri ve Yardımcı Sağlık Hizmetleri	859	251	1105	5	1110
	Eğitim ve Öğretim Hizmetleri	4	3	7		7
	Avukatlık Hizmetleri	3	2	5		5
	Din Hizmetleri		1	1		1
	Yardımcı Hizmetler	44	140	184		184
4/B Sözleşmeli Personel		202	251	453		453
İşçi(657 S.K. 4/D - 4857 S.K)		744	1.045	593	1.196	1.789
2023 YILI GENEL TOPLAM		2.075	2.172	3.035	1.212	6.485
2022 YILI GENEL TOPLAM		1.879	2.055	2.656	1.278	3.934
2022 Yılına Göre 2023 Yılındaki Toplam Değişim (%)		10%	6%	14%	-5%	65%

5.2.2. İdari Personelin Birimler ve Sınıflarına Göre Dağılımı (Üniversite Kapsamında)

I.C.1-4.2.2

BİRİMİ	Kadro Dağılımına Göre İdari Personel Sayısı										Fiilen Görev Yeri Dağılımına Göre İdari Personel Sayısı				
	Memur (657 S.K. 4/A)								(657 S.K. 4/B) Sözleşmeli Personel		(657 S.K. 4/D) İşçi	Kadrosunun bulunduğu yere göre çalışan pers.sayısı	2547 SK.13/b-4 göre çalışan Personel Sayısı Toplamı	Toplam	
	Genel İdare Hizmetleri	Teknik Hizmetler	Sağlık Hizmetleri ve Yrd. Sağ. Hizmetleri	Eğitim ve Öğretim Hizmetleri	Avukatlık Hizmetleri	Din Hizmetleri	Yardımcı Hizmetler	Toplam Memur (657 S.K. 4/A)							
Adalet Meslek Yüksekokulu	2							2	4			4			4
Alaçam Meslek Yüksekokulu	1	1						4	6			6			6
Ali Fuad Başgil Hukuk Fakültesi	4							1	5			5			5
Bafra İşletme Fakültesi	2	1						1	4			4	1		5
Bafra Mes.Yük.Ok.	5							3	8			8	3		11
Bilgi İşlem Daire Başkanlığı	6	2							8		2	5	1		6
Çarşamba İnsan ve Toplum Bilimleri Fakültesi		1						1	2			2	1		3
Çarşamba Ticaret Borsası Meslek Yüksekokulu	4							5	9	1		9			9
Devlet Konservatuvarı	4							1	5			5			5
Dış Hekimliği Fak.	21	6	23					2	52	7	72	51	4		55
Dış Hekimliği Fak.-Ağz ve Dış Sağ.Eğt.Araş.Hastanesi	2								2			2			2
Genel Sekreterlik	48	4						7	59	133		36	10		46
Güzel Sanatlar Fakültesi	6	2						3	11			10	3		13
Havza Meslek Yüksekokulu	1								1	1			4		4

BİRİMİ	Kadro Dağılımına Göre İdari Personel Sayısı										FİİLEN GÖREV YERİ DAĞILIMINA GÖRE İDARI PERSONEL SAYISI				
	Memur (657 S.K. 4/A)								(657 S.K. 4/B) Sözleşmeli Personel		(657 S.K. 4/D) İşçi	Kadrosunun bulunduğu yere göre çalışan per.sayısı	2547 SK.13/b-4 göre çalışan Personel Sayısı Toplamı	Toplam	
	Genel İdare Hizmetleri	Teknik Hizmetler	Sağlık Hizmetleri ve Yrd. Sağ. Hizmetleri	Eğitim ve Öğretim Hizmetleri	Avukatlık Hizmetleri	Din Hizmetleri	Yardımcı Hizmetler	Toplam Memur (657 S.K. 4/A)							
Hukuk Müşavirliği	8				5							13			13
İdari ve Mali İşl.Da.Bşk.	76	1										21	4		25
İlahiyat Fakültesi	9	1										10			10
İletişim Fakültesi	5	1									1	9			9
Kenevir Araştırmaları Enstitüsü	2											1	1		2
Kütüphane ve Dök.Dai.Bşk.	16	9										24	2		26
Mimarlık Fakültesi	7											7	1		8
Mühendislik Fak.	16	7										21			21
Öğrenci İşl.Daire Başkanlığı	21	6										26	3		29
Personel Daire Başkanlığı	19											14	2		16
Rektörlük Döner Sermaye	11												3		3
Sağlık Bilimleri Fakültesi	9											10			10
Sağlık Hiz.Mes.Yük.Ok.	5	1										5	1		6
Sağlık Kültür ve Spor Daire Başkanlığı	30		8	7								46	1		47
Sağlık Kültür ve Spor Daire Başkanlığı (Ö)		1										2			2
Samsun Mes.Yük.Ok.	7	2										10	9		19
Strateji Geliştirme Daire Başkanlığı	20	1										19	3		22

BİRİMİ	Kadro Dağılımına Göre İdari Personel Sayısı											Fiilen Görev Yeri Dağılımına Göre İdari Personel Sayısı			
	Memur (657 S.K. 4/A)											(657 S.K. 4/B) Sözleşmeli Personel	(657 S.K. 4/D) İşçi	Toplam	
	Hizmet Sınıfına Göre Kadrolu Personel Sayısı														
	Genel İdare Hizmetleri	Teknik Hizmetler	Sağlık Hizmetleri ve Yrd. Sağ. Hizmetleri	Eğitim ve Öğretim Hizmetleri	Avukatlık Hizmetleri	Din Hizmetleri	Yardımcı Hizmetler	Toplam Memur (657 S.K. 4/A)	(657 S.K. 4/B) Sözleşmeli Personel		(657 S.K. 4/D) İşçi		Kadrosunun bulunduğu yere göre çalışan per.sayısı	2547 SK.13/b-4 göre çalışan Personel Sayısı Toplamı	
Terme Meslek Yük.Ok.	3							1	4			4	4		4
Tıp Fakültesi	13	4	1					4	22			21	3		24
Turizm Fakültesi	4							1	5			5			5
Veteriner Fakültesi	11		7					1	19	5		18	2		20
Veziirköprü Meslek Yük.Ok.	3	2						5	10			10			10
Yabancı Diller Yüksekokulu	5								5			4			4
Yapı İşleri ve Tekn.D.Bşk.	10	70						9	89		108	77	2		79
Yaşar Doğu Spor Bilimleri Fakültesi	3	1						6	10			10	1		11
Yeşilyurt Demir Çelik Yüksekokulu	4	1							5			5	4		9
Ziraat Fakültesi	14	2	1					2	19		2	18	1		19
Ziraat Fakültesi (Çiftlik Müdürlüğü)			2						2			1			1
Lisansüstü Eğitim Enstitüsü	9	2						1	12			10	5		15
Bafra Turizm Meslek Yüksekokulu	1	1							2			2			2
Eczacılık Fakültesi	1								1			1			1
Fen Fakültesi	9	4						5	18			16			16
İnsan ve Toplum Bilimleri Fakültesi	7							1	8			8	3		11
Eğitim Fakültesi	21	2						11	34		3	30	1		31

BİRİMİ	Kadro Dağılımına Göre İdari Personel Sayısı										Fiilen Görev Yeri Dağılımına Göre İdari Personel Sayısı			
	Memur (657 S.K. 4/A)								Toplam Memur (657 S.K. 4/A)	(657 S.K. 4/B) Sözleşmeli Personel	(657 S.K. 4/D) İşçi	Kadrosunun bulunduğu yere göre çalışan per.sayısı	2547 SK.13/b-4 göre çalışan Personel Sayısı Toplamı	Toplam
	Genel İdare Hizmetleri	Teknik Hizmetler	Sağlık Hizmetleri ve Yrd. Sağr. Hizmetleri	Eğitim ve Öğretim Hizmetleri	Avukatlık Hizmetleri	Din Hizmetleri	Yardımcı Hizmetler	Hizmet Sınıfına Göre Kadrolu Personel Sayısı						
İktisadi ve İdari Bilimler Fakültesi	7							3	10			10		
Sağlık Uygulama ve Araştırma Merkezi Müdürlüğü	44	22	1063		1	65			1195	302	1144	1184	5	1189
Ladik Meslek Yüksekokulu						1		1	1	3		1	1	2
Strateji Geliştirme Daire Bşk.						1		1	1					0
Sağlık Uygulama ve Araştırma Merkezi Müdürlüğü (Döner)			5			1		1	6				2	2
Afet Eğitimi ve Yönetimi Uygulama ve Araştırma Merkezi									0				10	10
Araç İşletme Müdürlüğü									0				3	3
Arapça Öğretimi Uygulama ve Araştırma Merkezi									0				1	1
Astronomi Eğitimi Uygulama ve Arşt.Merk.Nüd. Uygulama ve Araştırma Merkezleri Koordinatörlüğü									0				4	4
Bilimsel Araştırma Projeleri Koordinasyon Birimi									0				7	7
Çevre Sorunları Uyg.ve Arş.Merkezi									0				1	1
Deneysel Hayvanları Uygulama ve Araştırma Merkezi									0				3	3
Gelişimsel Uygulama ve Araştırma Merkezi									0				6	6
İç Denetçilik Birimi Bşk.	4								4			4		4
Kadın ve Toplum Uy.Araş.Merk.Müd.									0				1	1
Kalite Koordinatörlüğü									0				4	4

I.C.1-4.2.2

BİRİMİ	Kadro Dağılımına Göre İdari Personel Sayısı										Fiilen Görev Yeri Dağılımına Göre İdari Personel Sayısı			
	Memur (657 S.K. 4/A)								Toplam Memur (657 S.K. 4/A)	(657 S.K. 4/B) Sözleşmeli Personel	(657 S.K. 4/D) İşçi	Kadrosunun bulunduğu yere göre çalışan per.sayısı	2547 SK.13/b-4 göre çalışan Personel Sayısı Toplamı	Toplam
	Genel İdare Hizmetleri	Teknik Hizmetler	Sağlık Hizmetleri ve Yrd. Sağ. Hizmetleri	Eğitim ve Öğretim Hizmetleri	Avukatlık Hizmetleri	Din Hizmetleri	Yardımcı Hizmetler							
Karadeniz İleri Teknoloji Uyg.ve Arş.Mrk.								0				4	4	4
Koruma ve Güvenlik Şube Müdürlüğü								0				26	26	26
Kök Hücre Uygulama ve Araştırma Merkezi								0				2	2	2
Mezunlar Koordinatörlüğü								0				1	1	1
Ortak Dersler Bölüm Başkanlığı								0				1	1	1
Ösım Bürosu								0				1	1	1
Psikoloji Uyg.Arş.Merkezi								0				3	3	3
Sürekli Eğitim Merkezi Müdürlüğü								0				1	1	1
Teknoloji Transfer Ofisi								0				2	2	2
Türkçe Öğretimi Uygulama ve Araştırma Merkezi								0			1	3	3	3
Uluslar Arası İlişkiler Birimi								0				2	2	2
Uzaktan Eğitim Uygulama ve Araştırma Merkezi								0				5	5	5
Yayın Koordinatörlüğü								0				2	2	2
Genel Toplam	540	158	1110	7	5	1	184	2005	453	1789	1824	181	2005	

5.2.3. İdari Personelin (Memur- 657 sayılı Kanun 4/A) Eğitim Durumu, Yaş ve Cinsiyete Göre Dağılımı (Üniversite Kapsamında)

I.C.1-4.2.3.1.1

Memur - 657 sayılı Kanun 4/A	İlköğretim		Lise		Ön Lisans		Lisans		Yüksek lisans ve Doktora		TOPLAM
	Ortaöğretim		233		271		1304		115		
	82		K	E	K	E	K	E	K	E	
18-30 Yaş	4	4	24	18	46	51	199	64	6		416
31-40 Yaş	3	1	6	19	13	24	315	115	24	10	530
41-50 Yaş	2	8	20	38	24	20	303	159	31	28	633
51-60 Yaş	6	46	5	82	22	51	58	79	11	4	364
61- Üzeri Yaş		8	1	20	5	15	1	11		1	62
TOPLAM	15	67	56	177	110	161	876	428	72	43	2.005
Toplam Kadın İdari Personel Sayısı: 1129						Toplam Erkek İdari Personel Sayısı: 876					

5.2.4. İdari Personelin (Sözleşmeli Personel - 657 sayılı Kanun 4/B) Eğitim Durumu, Yaş ve Cinsiyete Göre Dağılımı (Üniversite Kapsamında)

I.C.1-4.2.3.1.2

Sözleşmeli Personel - 657 sayılı Kanun 4/B	İlköğretim		Lise		Ön Lisans		Lisans		Yüksek lisans ve Doktora		TOPLAM
	Ortaöğretim		195		132		125		0		
	1		K	E	K	E	K	E	K	E	
18-30 Yaş			32	143	69	60	91	25			420
31-40 Yaş			2	14	1	2	7	2			28
41-50 Yaş		1		4							5
51-60 Yaş											0
61- Üzeri Yaş											0
TOPLAM	0	1	34	161	70	62	98	27	0	0	453
Toplam Kadın İdari Personel Sayısı: 202						Toplam Erkek İdari Personel Sayısı: 251					

5.2.5. İdari Personelin (İşçi- 657 sayılı Kanun 4/D) Eğitim Durumu, Yaş ve Cinsiyete Göre Dağılımı (Üniversite Kapsamında)

I.C.1-4.2.3.1.3

İşçi - 657 sayılı Kanun 4/D	İlköğretim		Lise		Ön Lisans		Lisans		Yüksek Lisans ve Doktora		TOPLAM
	Ortaöğretim										
	504		742		288		230		25		
	K	E	K	E	K	E	K	E	K	E	
18-30 Yaş		4	40	49	33	12	2	1			141
31-40 Yaş	18	60	57	107	46	41	44	29	5	4	411
41-50 Yaş	67	205	130	291	99	46	95	44	10	6	993
51-60 Yaş	50	96	28	39	10	1	7	7			238
61- Üzeri Yaş	1	3	1				1				6
TOPLAM	136	368	256	486	188	100	149	81	15	10	1.789
Toplam Kadın İdari Personel Sayısı: 744						Toplam Erkek İdari Personel Sayısı: 1045					

5.2.6. İdari Personelin Hizmet Süresi (Üniversite Kapsamında)

I.C.1-4.2.4.1

	1 Yıldan Az	1 – 5 Yıl	6 – 10 Yıl	11 – 15 Yıl	16 – 20 Yıl	21 – 25 yıl	26-30 Yıl	31 Yıl ve Üzeri
Kişi Sayısı	167	280	197	303	288	199	248	323
Yüzde	8,33%	13,97%	9,83%	15,11%	14,36%	9,93%	12,37%	16,11%

5.3. Hizmet İçi Eğitim hizmetleri

Sıra No	HİZMET İÇİ EĞİTİMLER	KATILACAK PERSONEL	TARİH	EĞİTİM/ANALİZ	SÜRE (Gün/Saat)	KATILIMCI (KİŞİ SAYISI)
1	Temizlik İşlerinde Güvenlik Eğitimi	Temizlik Personeli	24.03.2023	YAPILDI	(09.30-12.00) 2,5 SAAT	185
2	Beslenme ve Hijyen Eğitimi	Anaokulu Öğretmenleri	16.05.2023	(Sağlık Kültür ve Spor Daire Başkanlığı tarafından organize edildi.)	(13.00-15.00) 2 SAAT	8
3	Ebeveyn ve Aile İletişimi	Anaokulu Öğretmenleri	16.06.2023	(Sağlık Kültür ve Spor Daire Başkanlığı tarafından organize edildi.)	(13.00-16.00) 3 SAAT	3
4	Okul Öncesi Becerilerin Öğretimi Yöntemi ve Teknikleri (Erken Okuryazarlık Becerileri)	Anaokulu Öğretmenleri	22.06.2023	(Sağlık Kültür ve Spor Daire Başkanlığı tarafından organize edildi.)	(13.00-17.00) 4 SAAT	3
5	Yönetici Sekreterlerine Üniversite Protokol Eğitimi	Sekreterler (Rektör, Rektör Yrd, Genel Sekreter, Dekan, Yüksekokul Müdürü, Genel Sekreter Yrd., Daire Başkanı ile Bölüm sekreterleri)	22.06.2023	YAPILDI	(10.00-12.00) 2 SAAT	48
6	<u>Liderlik Anlayışı, Aidiyet ve İş Birliği Kültürü</u> *Lidelik ve Etkin Yöneticilik *Stres, Çatışma ve Zaman Yönetimi *İş Birliği ve Takım Çalışması *Toplantı Yönetimi	Birim Yöneticileri	18.08.2023-25.08.2023	OMU Uzem portal tarafından eğitim sağlandı.	28 DK	98

Sıra No	HİZMET İÇİ EĞİTİMLER	KATILACAK PERSONEL	TARİH	EĞİTİM/ANALİZ	SÜRE (Gün/Saat)	KATILIMCI (KİŞİ SAYISI)
7	Akademisyenliğe Giriş *Eğitimde Temel Kavramlar ve Yetişkin Eğitimi *Öğrenci Merkezli Yöntem Teknikleri *Sınıf Yönetimi *Eğitimde Ölçme ve Değerlendirme *Öğretim Teknolojileri ve Tasarımı *Etkili İletişim	Akademik Personel	18.08.2023-31.12.2023	OMU Uzem portal tarafından eğitim sağlandı.	3,5 SAAT	61
8	Öğrenci Merkezli Yaklaşımlar	Akademik Personel	5.09.2023-15.09.2023	OMU Uzem portal tarafından eğitim sağlandı.	1,5 SAAT	121
9	İzmir Katip Çelebi Üniversitesi (İKÇÜ) Entegre Program Eğitimi	Tüm Personel	13.10.2023	YAPILDI	(08.30-12.00) 3,5 SAAT	177
10	İç Tetkikçi Eğitimi	Birim Yöneticileri, Kalite Sorumluları	9.11.2023	YAPILDI	(09.00-12.30) 3,5 SAAT	135
11	2023 Aday Memur Eğitimi	Yeni Başlayan Personel	18-27.12.2023	YAPILDI	8 GÜN /40 SAAT	8
12	İdari Personel Oryantasyon Eğitimi	Yeni Başlayan Personel	18-27.12.2023	YAPILDI	1 HAFTA /40 SAAT	20
13	Training of Trainers In EMI (English Medium Instruction)	Akademik Personel	22.12.2023-21.01.2024	DEVAM EDİYOR	15 SAAT	

Sıra No	HİZMET İÇİ EĞİTİMLER	KATILACAK PERSONEL	TARİH	EĞİTİM/ANALİZ	SÜRE (Gün/Saat)	KATILIMCI (KİŞİ SAYISI)
14	İlk Yardım Eğitimi	Hastane ve Rektörlük Personeli	17-18.11.2023	YAPILDI (Tıp Fakültesi ve AFAD organizatörlüğünde yapıldı.)	2 GÜN (16 SAAT)	74
15	Afet ve Acil Durum Yönetimi	Hastane ve Rektörlük Personeli	02.10.2023-27.10.2023 (4 grup)	YAPILDI (Tıp Fakültesi ve AFAD organizatörlüğünde yapıldı.)	5 GÜN (4 GRUP) (40 SAAT*4=160)	128
16	Psikososyal ve Yangın Eğitimi	Hastane ve Rektörlük Personeli	08-09.11.2023	YAPILDI (Tıp Fakültesi ve AFAD organizatörlüğünde yapıldı.)	2 GÜN (16 SAAT)	128
17	Kamu Kurumlarının 6698 sayılı Kişisel Verilerin Korunması Kanunu'na Uyumu (İşaret Dili Destekli)	Tüm Personel			1 SAAT 19 DK	1447
18	KVKK Farkındalık Eğitimi	Tüm Personel	16.08.2023-31.12.2023	Tüm Personel Online Eğitimler Cumhurbaşkanlığı İnsan Kaynakları Ofisi Uzaktan Eğitim Kapısı 16.08.2023-31.12.2023	45 DK	1578
19	Uygulamalı Excel Eğitimi	Büro Personeli			13 SAAT	648
20	Ofis Çalışanlarında Sık Görülen Postürel Sorunlar ve Ofis Egzersizleri	Büro Personeli			23 DK.	734

Sıra No	HİZMET İÇİ EĞİTİMLER	KATILACAK PERSONEL	TARİH	EĞİTİM/ANALİZ	SÜRE (Gün/Saat)	KATILIMCI (KİŞİ SAYISI)
21	Türk İşaret Dili Uzaktan Eğitim Semineri 1 Konu 1 : Selamlaşma ifadeleri, Alfabe, Rakamlar Konu 2 : Meyveler, Sebzeler, Ev eşyaları Konu 3 : Duygular, Hava Durumu Konu 4 : Renkler, Giysiler, Şehirler Konu 5 : Yiyecekler, İçecekler Konu 6 : Renkler, Vücutumuz	Öğrenci İşleri Personeli, Kütüphane Personeli, Engelli Birimi Personeli			1 SAAT 38 DK.	290
22	Türk İşaret Dili Uzaktan Eğitim Semineri 2 Konu 1 : Aile Konu 2 : Meslekler, Sıfatlar Konu 3 : Hayvanlar, Ülkeler, Yönler, Soru Kelimeleri Konu 4 : Sayılar, Günler, Aylar, Mevsimler Konu 5 : Yerleri, Teknolojik Aletler, Sosyal Medya	Öğrenci İşleri Personeli, Kütüphane Personeli, Engelli Birimi Personeli			1 SAAT 15 DK.	282
23	Türk İşaret Dili Uzaktan Eğitim Semineri 3 Konu 1 : Diyaloglar 1 Konu 2 : Diyaloglar 2 Konu 3 : Diyaloglar 3 Konu 4 : Diyaloglar 4 Konu 5 : Diyaloglar 5	Öğrenci İşleri Personeli, Kütüphane Personeli, Engelli Birimi Personeli			49 DK.	269
24	Görev Verme / Delegasyon (Yetki Devri) / Geri Bildirim Verme / Geri Bildirim Alma	Yönetici			27 DK.	449

Sıra No	HİZMET İÇİ EĞİTİMLER	KATILACAK PERSONEL	TARİH	EĞİTİM/ANALİZ	SÜRE (Gün/Saat)	KATILIMCI (KİŞİ SAYISI)
25	Çatışma Yönetimi	Yönetici			24 DK.	552
26	Stres Yönetimi	Yönetici			32 DK.	551
27	Çalışanların Verimliliği Açısından Motivasyonun Önemi	Yönetici			27 DK.	528
28	Risk Alma / Problem Çözme ve Karar Verme / Sonuç Odaklılık	Yönetici			22 DK.	476
29	Hitabet ve Etkili Sunum Eğitimi	Yönetici			34 DK.	486
30	İş Yerinde Stres	Tüm Personel			15 DK.	2874
31	İş Yaşamında Erteleme Davranışı	Tüm Personel			18 DK.	2453
32	Zaman Yönetimi ve Verimlilik	Tüm Personel			26 DK.	2791
33	Öz Yönetim / Durumsal Farkındalık Eğitimi / Amaca ve Hedefe Yönelik Çalışma	Tüm Personel			20 DK.	2411

Sıra No	HİZMET İÇİ EĞİTİMLER	KATILACAK PERSONEL	TARİH	EĞİTİM/ANALİZ	SÜRE (Gün/Saat)	KATILIMCI (KİŞİ SAYISI)
34	Beden Dili ve İletişim Eğitimi	Tüm Personel			32 DK.	2403
35	Mobbing (İş Yerinde Psikolojik Şiddet)	Tüm Personel			20 DK.	2957
36	Protokol Kuralları	Tüm Personel			49 DK.	2808
37	Çevre ve Sıfır Atık (İşaret Dili Destekli)	Tüm Personel			25 DK.	1240
38	İklim Değişikliği (İşaret Dili Destekli)	Tüm Personel			24 DK.	1247
39	Grup Önünde Konuşma	Tüm Personel	28.09.2023- 31.12.2023		32 DK.	1191
40	Çalışma Ahlakı	Tüm Personel				1180
41	Deprem Farkındalık Eğitim Programına Giriş	Tüm Personel	11.10.2023- 31.12.2023		1 DK.	1503
42	Depremle İlgili Temel Bilgiler ve Türkiye'nin Depremselligi	Tüm Personel			24 DK.	1289

Sıra No	HİZMET İÇİ EĞİTİMLER	KATILACAK PERSONEL	TARİH	EĞİTİM/ANALİZ	SÜRE (Gün/Saat)	KATILIMCI (KİŞİ SAYISI)
43	Deprem Öncesi	Tüm Personel			70 DK.	1174
44	Deprem Anı ve Sonrası	Tüm Personel			36 DK.	1079
45	Gönüllü/Görevli Olarak Deprem Sonrası	Tüm Personel			120 DK.	1034
46	Temel İş Sağlığı ve Güvenliği Eğitimi	Tüm Personel	1.1.2023-31.12.2023	YAPILDI	16 SAAT	2370
OCAK-ARALIK DÖNEMİ TOPLAM: 46 EĞİTİM 359 SAAT SÜREYLE 41491 PERSONELE VERİLMİŞTİR (NOT: Devam Eden Eğitimler sayılmamıştır.)						

5.3.1. Diğer Alım Türlerine İlişkin Veriler

I.C.1-5.3.2

Alım Türü (Ekonomik Kod)	Doğrudan Temin 4734/22-d		Pazarlık Usulü 4734/21-f	
	Alım Sayısı	Alım Tutarı (TL)	Alım Sayısı	Alım Tutarı (TL)
Mal Alımı (03.2-03.7-06.1)	5,00	70.739.400,00 TL		
Hizmet Alımı (03.5)				
Yapım İşi (03.8 - 06.5 - 06.7)				
TOPLAM	5,00	70.739.400,00 TL	0,00	0,00 TL

5.1. Kültür, Sanat ve Spor Hizmetleri

III.B.1-1.18

Birim Adı:	PERSONEL DAİRE BAŞKANLIĞI	
2023 Yılı İçerisinde Düzenlenen Etkinlikler		
Sıra No	Etkinlik Türü	Sayısı
1	Eğitim	46
2	Festival-Gösteri-Şölen	
3	Gezi	
4	Konferans	
5	Konser	
6	Panel	
7	Seminer	
8	Sergi	
9	Söyleşi	
10	Turnuva	
11	Yarışma	
12	Spor	
13	Bilgilendirme Seminerleri	
14	Kurs	
15	Diğer	
TOPLAM		46

6. Yönetim ve İç Kontrol Sistemi

6.1. İç ve Dış Denetim Faaliyetleri

2023 yılında Başkanlığımızda iç veya dış denetim yapılmamıştır.

II. AMAÇ VE HEDEFLER

A. Temel Politika ve Öncelikler

1. Stratejik Plan: Stratejik Amaç ve Hedefler

Üniversitemiz 2019-2023 Stratejik Planında Birimimizin sorumlu tutulduğu Stratejik Amaç ve Hedef bulunmamaktadır.

III. FAALİYETLERE İLİŞKİN BİLGİ VE DEĞERLENDİRMELER

A. Mali Bilgiler

1. Bütçe Uygulama Sonuçları

III.A.1-1

Tertip	Başlangıç Ödeneği KBÖ	Toplam Ödenek Gönderme	Yıl Sonu Harcaması	Yılsonu Kalan	Toplam Ödenenin Harcama Yüzdesi
62.239.763.2406-0422.0004-13-03.07	0,00	47.856,00	45.840,00	2.016,00	96%
98.900.9002.2417-0422.0004-02-01.01	5.279.000,00	6.375.467,00	6.375.466,11	0,89	100%
98.900.9002.2417-0422.0004-02-02.01	915.000,00	1.021.534,00	1.021.533,53	0,47	100%
98.900.9002.2417-0422.0004-02-03.02	19.000,00	27.060,00	24.899,41	2.160,59	92%
98.900.9002.2417-0422.0004-02-03.03.10	6.000,00	2.867,00	1.400,00	1.467,00	49%
98.900.9002.2417-0422.0004-02-03.03.20	6.000,00	9.133,00	4.765,00	4.368,00	52%
98.900.9002.2417-0422.0004-02-03.05	27.000,00	98.790,00	92.040,00	6.750,00	93%
98.900.9002.2417-0422.0004-02-05.01	69.261.000,00	121.749.000,00	121.749.000,00	0,00	100%
TOPLAM	75.513.000,00	129.331.707,00	129.314.944,05	16.762,95	100%

B. Performans Bilgileri

1. Program, Alt Program, Faaliyet Bilgileri

1.1. Program ve Alt Program, Faaliyet Bilgileri

PROGRAM	ALTPROGRAM	FAALİYET	ALT FAALİYET
98- YÖNETİM VE DESTEK PROGRAMI	900- ÜST YÖNETİM, İDARİ VE MALİ HİZMETLER	9002- İnsan Kaynakları Yönetimine İlişkin Faaliyetler	2417- İnsan Kaynakları Yönetimine İlişkin Faaliyetler

HAZIRLAYAN

Adı ve Soyadı : Esra SEZGİN
 Unvanı :Bilgisayar İşletmeni
 Telefonu :7213
 İmza :

E. Sezgin

IV. İÇ KONTROL GÜVENCE BEYANI

Harcama yetkilisi olarak görev ve yetkilerim çerçevesinde;


Harcama birimimizce gerçekleştirilen iş ve işlemlerin idarenin amaç ve hedeflerine, iyi malî yönetim ilkelerine, kontrol düzenlemelerine ve mevzuata uygun bir şekilde gerçekleştirildiğini, birimimize bütçe ile tahsis edilmiş kaynakların planlanmış amaçlar doğrultusunda etkili, ekonomik ve verimli bir şekilde kullanıldığını, birimimizde iç kontrol sisteminin yeterli ve makul güvenceyi sağladığını bildiririm.

Bu güvence, harcama yetkilisi olarak sahip olduğum bilgi ve değerlendirmeler, yönetim bilgi sistemleri, iç kontrol sistemi değerlendirme raporları, izleme ve değerlendirme raporları ile denetim raporlarına dayanmaktadır.¹

Bu raporda yer alan bilgilerin güvenilir, tam ve doğru olduğunu beyan ederim.²
(SAMSUN -31../01/2024)³

Ömer ÇİLCE
Personel Daire Başkanı

V. İÇ KONTROL GÜVENCE BEYANI EK TABLOSU

Harcama Yetkilisi Vekili	Göreve Başlama Tarihi (Gün/Ay/Yıl)	Görevden Ayrılma Tarihi (Gün/Ay/Yıl)	İmza
Sinan YOLAYDIN	03.07.2023	08.07.2023	
	24.07.2023	26.07.2023	
	07.08.2023	19.08.2023	
	15.09.2023	16.09.2023	

¹ Yıl içerisinde harcama yetkilisi değişmişse “benden önceki harcama yetkilisi/yetkililerinden almış olduğum bilgiler” ibaresi de eklenir.

² Harcama yetkilisinin herhangi bir çekincesi varsa bunlar liste olarak bu beyana eklenir ve beyanın bu çekincelerle birlikte dikkate alınması gerektiği belirtilir.

³ Harcama yetkilileri tarafından imzalanan iç kontrol güvence beyanı birim faaliyet raporlarına eklenir.