

T.C.
ONDOKUZ MAYIS ÜNİVERSİTESİ



PERSONEL DAİRE BAŞKANLIĞI
2020 YILI
BİRİM FAALİYET RAPORU

İÇİNDEKİLER

SUNUŞ	1
I. GENEL BİLGİLER	2
A. Misyon ve Vizyon	2
1. Misyon (Özgörev)	2
2. Vizyon (Özgörüő)	2
B. Yetki, Görev ve Sorumluluklar	2
C. Birime İliőkin Bilgiler	4
1. Fiziksel Yapı	4
2. Teőkilat Őeması	5
3. Bilgi ve Teknolojik Kaynaklar	6
4. İnsan Kaynakları	7
5. Sunulan Hizmetler	9
6. Yönetim ve İç Kontrol Sistemi	32
II. AMAÇ VE HEDEFLER	33
A. Birimin Amaç ve Hedefleri	33
1. Stratejik Amaç ve Hedefler	33
III. FAALİYETLERE İLİŐKİN BİLGİ VE DEĞERLENDİRMELER	33
A. Mali Bilgiler	33
1. Bütçe Uygulama Sonuçları	33
2. Temel Mali Tablolara İliőkin Açıklamalar	34
B. Performans Bilgileri	35
1. Faaliyet ve Proje Bilgileri	35
IV. KURUMSAL KABİLİYET VE KAPASİTENİN DEĞERLENDİRİLMESİ	36
A. Üstünlükler	36
V. İÇ KONTROL GÜVENCE BEYANI	37
VI. İÇ KONTROL GÜVENCE BEYANI EK TABLOSU	38

SUNUŞ

Üniversitemiz 1 Nisan 1975 tarihinde 1873 sayılı Kanun ile kurulmuş olup, Personel Daire Başkanlığı 124 sayılı Kanun Hükmünde Kararnamenin 29. maddesinde belirtilen;

“Üniversitenin insan gücü planlaması ve personel politikasıyla ilgili çalışmalar yapmak, personel sisteminin geliştirilmesiyle ilgili önerilerde bulunmak, Üniversite personelinin atama, özlük ve emeklilik işleriyle ilgili işlemleri yapmak, İdari personelin hizmet öncesi ve hizmet içi eğitim programlarını düzenlemek ve uygulamak, Verilecek benzeri görevleri yapmak ile görevlidir. “

Ayrıca, Bu hükümlerin yanı sıra 2547, 2914, 657 sayılı Kanunlar ve ilgili Yönetmeliklere bağlı olarak Üniversitemizde çalışmakta olan akademik ve idari personelin her türlü özlük işlemlerini mevcut mevzuat çerçevesinde yürütülmesi gereken işlemlerini en iyi şekilde gerçekleştirmek amacıyla süratli, doğru, verimli, düzenli, uyumlu ve koordineli hizmet sunmak amacını taşımaktadır.

5018 Sayılı Kanunla Hazırlamakta zorunlu olduğumuz Birim Faaliyet Raporumuz 31.12.2020 verilerine göre hazırlanmış olup bilgiler içeriktedir.

Ömer ÇİLCE
Personel Daire Başkan V.

I. GENEL BİLGİLER

A. Misyon ve Vizyon

1. Misyon (Özgörev)

Üniversitemiz Stratejik Plan Misyonu;

Araştıran, sorgulayan, çözümleyen, girişimci, etik değerlere önem veren ve sosyal sorumluluk sahibi bireyler yetiştirmek; nitelikli ve yenilikçi bilimsel araştırmalar yapmak ve paydaşlara kaliteli hizmet sunarak toplum refahını artırmaktır.

2. Vizyon (Özgörüş)

Üniversitemiz Stratejik Plan Vizyonu;

Bilim ve teknolojiye yeniliğin, eğitim ve öğretimde niteliğin, hizmette güvenin ve paydaş memnuniyetinin sağlandığı girişimci ve uluslararası bir üniversite olmaktır.

B. Yetki, Görev ve Sorumluluklar

- a) 5018 sayılı Kamu Mali Yönetim ve Kontrol Kanunu ile Harcama Yetkiliği kapsamında getirilen görev ve sorumlulukları yerine getirmek.
- b) Başkanlığına ilişkin görevlerin, Rektörlükçe uygun görülen programlar gereğince yürütülmesi için karar verme, tedbir alma, uygulama yetkisi,
- c) İhtiyaç duyduğu konularda yeni tedbirlerin ve yetkilerin alınması için Genel Sekretere önerilerde bulunma yetkisi

1. Personel Daire Başkanlığının temel görevi Yükseköğretim Kurumları Teşkilatı ile ilgili 124 sayılı Kanunun Hükmünde Kararnamenin 29. Maddesi gereğince;

a- Üniversitemizin insan gücü planlaması ve personel politikasıyla ilgili çalışmalarını yapmak, ihtiyaç duyulan ve mevcut personelin kadro iptal – ihdası, tenkis-tahsis ve vize işlemlerini yapmak, kadro cetvelleri kayıtları ile merkez ve taşra teşkilatı itibariyle personel kayıtlarını tutmak.

b- Personel sistemin geliştirilmesi ile ilgili projeler üretmek ve Rektörlük Makamına teklifte bulunmak.

2. Üniversite personelinin sınıf ve kadrolarına göre kıdem sırasını belirlemek, personelin intibak işlemlerini, kademe ilerlemesi ve derece yükselmelerini yapmak, aday memurların asalet tasdiki işlemlerini yapmak, hizmet değerlendirmelerini yapmak.
3. Personelin emeklilik işlemlerini, hizmet borçlandırma ve her türlü hizmet birleştirme işlemlerini yapmak,
4. Akademik ve İdari Personelin, atama, yer değiştirme ve yurtiçi-yurt dışı görevlendirilme işlemlerini yapmak.
5. Personelin, kadro ve unvan değişikliklerini takip etmek
6. Personelin disiplin işlemlerini takip etmek.
7. Türk vatandaşı ve yabancı uyruklu sözleşmeli personel işlemlerini yapmak.
8. Talep halinde Başkanlığımıza intikal eden Kanun, Tüzük, Yönetmelik v.b. konularda verilecek görüşleri belirlemek.
9. Merkez ve taşra akademik -idari personelin yıllık mazeret ve aylıksız izinlerini takip etmek, personelin hususi ve hizmet pasaportu talep etmesi halinde işlemlerini yapmak
10. 1416 sayılı Kanun gereğince Üniversitemiz adına yurt dışında mecburi hizmetli ve burslu okuyan öğrencilerin yurda dönüşlerinde uygun kadrolara atamalarını yapmak.
11. 2457 sayılı Kanununun 35. maddesine göre üniversitemiz adına başka üniversitelerde yüksek lisans ve doktora eğitimi yapacak veya yapanların işlemlerini yürütmek ve takip etmek,
12. 2547 sayılı Kanununun 13/b-4 maddesi gereğince kadrosundan farklı birimlerde görev yapan personelin görev sürelerini takip etmek, yeniden atama işlemlerini yapmak.
13. Öğretim Elemanlarının görev süresi bitimlerini takip etmek, yeniden atama işlemlerini yapmak.
14. Kurumumuz birimlerine ve personellerine ait istatistiksel bilgileri hazırlamak güncellemek ilgili sistemlere aktarmak, bilgilendirmek.
15. Personellerin İdari -Akademik görevlerine (Yüksekokul, Meslek Yüksekokulu, Enstitü ve Merkez Müdürlerinin) atanma tarihlerini ve sürelerini takip etmek
16. Personellerin öğrenim ve hizmet bilgileri kayıtlarını tutmak.
17. İdari Personelin Yan ödeme ve ek gösterge bilgilerini düzenlemek.
18. Ücretsiz izin, askerlik izni ve yurt dışı maaşsız görevlendirmeleri yapılan personellerin takibini yapmak, özlük haklarını saklı tutmak.
19. Giyim yardımından faydalanacak personel listesini hazırlamak ilgili birime bildirmek.
20. Personelin hizmet içi eğitim ihtiyaçlarını belirlemek ve hizmet içi eğitim programlarını düzenlemek ve sınavla ilgili işlemlerle ilgilenmek.

21. Akademik kadroların Norm Kadro Yönetmeliği çerçevesinde işlemlerini (YÖK'ten) yapmak
22. Akademik ilanları hazırlayarak ilan edilmesini sağlamak
23. Akademik ve İdari personelin sağlık izinlerinin takip edilmesi ve kesinti yapılacak süreleri birimlere iletmek
24. Akademik ve İdari kadrolara ait istatistiki bilgilerin üç ayda bir YÖK, Hazine ve Maliye Bakanlığı ve Devlet Personel Başkanlığına bildirmek
25. Verilen benzeri görevleri yapmak

C. Birime İlişkin Bilgiler

1. Fiziksel Yapı

1.1. Taşınmazlar

1.1.1. Mekânların Hizmet Alanlarına Göre Dağılımı

I.C.1-1.1.2

KAPALI ALANLAR (m ²)											Açık Alan (m ²)
Eğitim (m ²)	Sağlık (m ²)	Sosyal Alanlar				Akademik Personel Çalışma Ofisi (m ²)	İdari Personel Çalışma Ofisi (m ²)	Depo, Arşiv, Tesis vb. (m ²)	Diğer Alanlar (m ²)	Toplam Kapalı Alan (m ²)	
		Beslenme (m ²)	Toplantı ve Konferans (m ²)	Spor (m ²)	Diğer Sosyal Alanlar (m ²)						
							228,20	174,20		402,40	

1.2. Hizmet Alanları

I.C.1-1.4.1

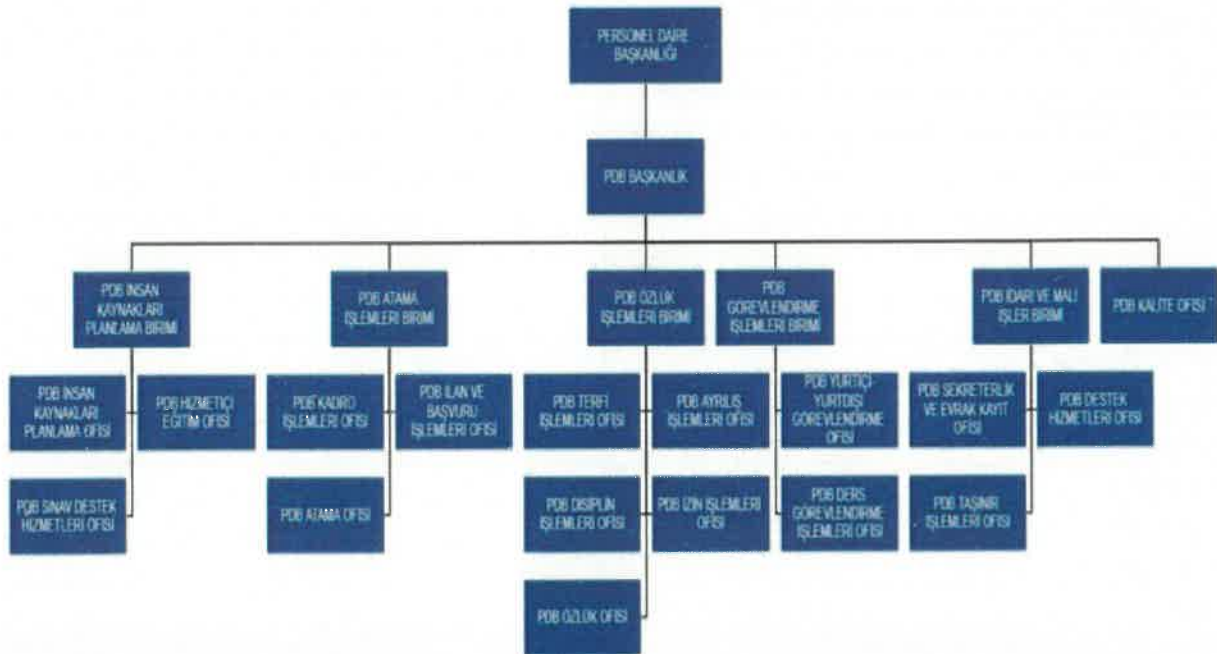
Hizmet Alanları	Ofis Sayısı	Alan (m ²)	Kullanan Kişi Sayısı	2020 Yılında Yapılan İyileştirme ve İlave Alanlarla İlgili Açıklama
Akademik Personel Hizmet Alanları				
İdari Personel Hizmet Alanları	13	228,2	24	
TOPLAM	13	228,2	24	

1.3. Ambar ve Arşiv Alanları

I.C.1-1.6.1

	Adet	Alan (m ²)	2020 Yılında Yapılan İyileştirme ve İlave Alanlarla İlgili Açıklama
Ambar Alanları			
Arşiv Alanları	6	174,20	
Depo, Hangar ve Çeşitli Tamirat Atölyeleri			
TOPLAM	6	174,20	

2. Teşkilat Şeması



3. Bilgi ve Teknolojik Kaynaklar

3.1. Teknolojik Kaynaklar

3.1.1. Teknolojik Kaynaklar ve Diğer Kaynaklar

I.C.1-3.1.3

Teknolojik Kaynaklar	2020 Yıl Sonu İtibarıyla Teknolojik Kaynak Sayısı (Adet)
Masaüstü Bilgisayar	26
Dizüstü Bilgisayar	2
Tablet Bilgisayar	-
Projeksiyon	1
Slayt Makinesi	-
Akıllı Tahta	-
Mikroskoplar	-
Çok Fonksiyonlu Yazıcı	-
Yazıcı	20
Fotokopi Makinesi	2
Tarayıcılar	1
Faks	1
Sunucular	-
Yazılımlar	-
Tepegöz	-
Barkot Okuyucu	-
Baskı Makinesi	-
Fotoğraf Makinesi	-
Kameralar	-
Televizyonlar	-
Müzik Setleri	-
Diğer	-
TOPLAM	53

4. İnsan Kaynakları

4.1. Personel Daire Başkanlığı (PDB) Kapsamında İnsan Kaynakları Verileri

4.1.1. PDB-İdari Personelin istihdam şekline, hizmet sınıfına ve cinsiyetine göre ayrımı

I.C.1-4.2.1

657 sayılı Kanun		Kadrosu Biriminizde Olan Personel Sayısı			Fiilen Çalışan Personel Sayısı		
		K	E	Toplam	K	E	Toplam
4/A Memur		16	9	25	12	7	19
Hizmet Sınıfı	Genel İdari Hizmetler	16	9	25	12	7	19
	Teknik Hizmetler Sınıfı			0			0
	Sağlık Hizmetleri Sınıfı			0			0
	Eğitim ve Öğretim Hizmetleri Sınıfı			0			0
	Avukatlık Hizmetleri Sınıfı			0			0
	Din Hizmetleri Sınıfı			0			0
	Yardımcı Hizmetler Sınıfı			0			0
4/B Sözleşmeli Personel				0			0
İşçi (4/D ve 4857 Say.Kanuna Tabi)				0	2	2	4
GENEL TOPLAM		16	9	25	14	9	23

4.1.2. PDB-İdari Personelin Unvana Göre Dağılımı

I.C.1-4.2.1.1

Unvan Dağılımı	Mevcut Kadrolar	Dolu Kadrolar	Fiilen Görev Yapanlar
Personel Daire Başkanı	1	0	1
Şube Müdürü	3	3	2
Şef	2	1	-
Bilgisayar İşletmeni	17	11	10
VHKİ	2	2	2
Memur	5	2	2
Santral Memuru	2	2	2
Öğr.Gör.	-	-	1
657-4/d İşçi	-	-	4
TOPLAM	32	21	24

4.1.3. PDB-İdari Personelin Eğitim Durumu

I.C.1-4.2.3

	İlköğretim	Lise	Ön Lisans	Lisans	Y.L. ve Dokt.
Kişi Sayısı	1	2	2	17	1
Yüzde	4,35%	8,70%	8,70%	73,91%	4,35%

4.1.4. PDB-İdari Personelin Hizmet Süresi

I.C.1-4.2.4

	1 Yıdan Az	1 – 5 Yıl	6 – 10 Yıl	11 – 15 Yıl	16 – 20 Yıl	21 – 25 Yıl	26-30 Yıl	31 Yıl ve Üzeri
Kişi Sayısı		2	4	7	3	6	1	
Yüzde	0,00%	8,70%	17,39%	30,43%	13,04%	26,09%	4,35%	0,00%

4.1.5. PDB-İdari Personelin Yaş İtibariyle Dağılımı

I.C.1-4.2.5

	20 Yaş altı	21-30 Yaş	31-40 Yaş	41-50 Yaş	51-60 Yaş	60- Üzeri
Kişi Sayısı			14	8	1	
Yüzde	0,00%	0,00%	60,87%	34,78%	4,35%	0,00%

5. Sunulan Hizmetler

5.1. Personel Hizmetleri

5.1.1. Akademik Personelin Unvana, Yıllara, Yaşa ve Cinsiyete Göre Dağılımı (Üniversite Kapsamında)

I.C.1-4.1.1

2020 Yılı	Prof.		Doçent		Dr. Öğr. Üyesi		Öğr. Gör.		Araş. Gör.		TOPLAM
	K	E	K	E	K	E	K	E	K	E	
	463		297		408		383		1014		
20-30 Yaş							17	15	310	220	562
31-40 Yaş		1	13	18	94	110	77	84	238	214	849
41-50 Yaş	38	79	69	127	75	80	62	57	13	16	616
51-60 Yaş	70	195	22	43	11	30	24	34		3	432
61- Üzeri Yaş	12	68	1	4	1	7	2	11			106
TOPLAM	120	343	105	192	181	227	182	201	561	453	2565
2020 Yılı Toplam Kadın Akademik Personel Sayısı					1149	2020 Yılı Toplam Erkek Akademik Personel Sayısı					1416

2019 Yılı	Prof.		Doçent		Dr. Öğr. Üyesi		Öğr. Gör.		Araş. Gör.		TOPLAM
	K	E	K	E	K	E	K	E	K	E	
	442		288		367		368		973		
	115	327	97	191	160	207	173	195	534	439	2438
2019 Yılı Toplam Kadın Akademik Personel Sayısı					1079	2019 Yılı Toplam Erkek Akademik Personel Sayısı					1359
2019 Yılına Göre 2020 Yılındaki Toplam Değişim (%)	5%		3%		11%		4%		4%		5%

5.1.2. Akademik Personelin Birim ve Unvanlarına Göre Dağılımı (Üniversite Kapsamında)

I.C.1-4.1.1

BİRİM	Profesör	Doçent	Dr. Öğretim Üyesi	Öğretim Görevlisi	Araştırma Görevlisi	Genel Toplam
Adalet Meslek Yüksekokulu	-	-	1	3	-	4
Alaçam Meslek Yüksekokulu	-	-	-	13	-	13
Ali Fuad Başgil Hukuk Fakültesi	-	1	9	1	30	41
Bafra İşletme Fakültesi	-	-	3	-	-	3
Bafra Meslek Yüksekokulu	3	1	5	13	1	23
Bafra Turizm Meslek Yüksekokulu	-	-	-	5	-	5
Çarşamba İnsan ve Toplum Bilimleri Fakültesi	-	1	3	-	1	5
Çarşamba Ticaret Borsası Meslek Yüksekokulu	-	-	1	20	-	21
Devlet Konservatuvarı	3	4	4	6	2	19
Dış Hekimliği Fakültesi	25	24	3	2	76	130
Eğitim Fakültesi	32	37	56	25	38	188
Fen Edebiyat Fakültesi	82	32	47	4	55	220
Güzel Sanatlar Fakültesi	3	3	8	-	12	26
Havza Meslek Yüksekokulu	-	-	1	18	-	19
İktisadi ve İdari Bilimler Fakültesi	9	5	16	-	21	51
İlahiyat Fakültesi	24	14	17	5	11	71
İletişim Fakültesi	-	4	12	2	18	36
Kenevir Araştırmaları Enstitüsü	1	-	-	-	-	1
Lisanüstü Eğitim Enstitüsü	1	-	-	-	101	102
Mimarlık Fakültesi	1	1	10	3	24	39
Mühendislik Fakültesi	31	28	43	-	49	151
Rektörlük	-	-	-	72	-	72
Sağlık Bilimleri Fakültesi	7	5	35	19	38	104
Sağlık Hizmetleri Meslek Yüksekokulu	-	1	3	26	-	30
Samsun Meslek Yüksekokulu	-	-	5	37	2	44
Terme Meslek Yüksekokulu	-	-	1	17	-	18
Tıp Fakültesi	144	74	77	14	472	781
Turizm Fakültesi	-	5	5	-	14	24
Veteriner Fakültesi	41	24	12	-	22	99
Vezirköprü Meslek Yüksekokulu	-	-	1	18	-	19
Yabancı Diller Yüksekokulu	-	-	5	31	-	36
Yaşar Doğu Spor Bilimleri Fakültesi	3	7	10	4	6	30
Yeşilyurt Demir Çelik Yüksekokulu	1	-	3	24	-	28
Ziraat Fakültesi	52	26	12	1	21	112
TOPLAM	463	297	408	383	1014	2565

5.1.3. 2547 Sayılı Kanun'un 34. Maddesi Uyarınca Göre Yapan Uluslararası Öğretim Elemanları

I.C.1-4.1.5.1

Sıra No	Unvan	Adı-Soyadı	Geldiği Ülke	Çalıştığı Birim
1	Öğrt. Görevlisi	Hiroka Kawamorita KESİM	Japonya	Bafra İşletme Fakültesi
2	Prof.	Gülshan ANNAGİYEVA	Azerbaycan	Devlet Konservatuvarı
3	Doç. Dr.	Mehriban MİKAYLOVA	Azerbaycan	Mimarlık Fakültesi
4	Öğrt. Görevlisi	Saya Kaynama	İran	Mimarlık Fakültesi
5	Öğrt. Görevlisi	Ayda RASTİEMADABADI	İran	Mimarlık Fakültesi
6	Prof.Dr.	Malcolm CLARKE	İngiltere	Mühendislik Fakültesi
7	Prof.Dr.	Aymen WARİLLE	Sudan	Tıp Fakültesi
8	Doç.Dr.	Eden NUGLOZEH	Amerika	Tıp Fakültesi
9	Dr.Öğretim Üyesi	M.MAHER JESRY	Suriye	Yabancı Diller Yüksekokulu
10	Öğrt. Görevlisi	Goshnag ARSLANBAY	Rusya	Yabancı Diller Yüksekokulu
11	Öğrt. Görevlisi	Çiğdem KIRCA	Almanya	Eğitim Fakültesi
12	Öğrt. Görevlisi	İsmail HODZİÇ	Bosna-Hersek	İlahiyat Fakültesi
13	Öğrt. Görevlisi	Oways VISI	Suriye	İlahiyat Fakültesi
14	Öğrt. Görevlisi	Khaled Khalifa Abdelazım KHALLAF	Mısır	İlahiyat Fakültesi
15	Öğrt. Görevlisi	Nezamalddin EID	Suriye	İlahiyat Fakültesi
16	Öğrt. Görevlisi	Batoul AL ASAAD	Suriye	İlahiyat Fakültesi
17	Öğrt. Görevlisi	Abdelrauf TAHA	Mısır	İlahiyat Fakültesi
18	Öğrt. Görevlisi	Said MOUSTAFA	Mısır	İlahiyat Fakültesi
19	Öğrt. Görevlisi	Mai SUHAAIL	Mısır	İlahiyat Fakültesi
20	Öğrt. Görevlisi	Ramadan Saad Abdelmeguid ELSAYED	Mısır	İlahiyat Fakültesi
21	Öğrt. Görevlisi	Ali Seddik Hassane MOHAMED	Mısır	İlahiyat Fakültesi
22	Öğrt. Görevlisi	Mona Mohamed Mohamed YOUSSEF	Mısır	İlahiyat Fakültesi
23	Öğrt. Görevlisi	Marwa Mohamed Ahmed MOHAMED	Mısır	İlahiyat Fakültesi
24	Öğrt. Görevlisi	Marwa Mohsen Mustafa ABDALHAMID	Mısır	İlahiyat Fakültesi
25	Öğrt. Görevlisi	Sawafy Fathy Ahmad Sawafy	Mısır	İlahiyat Fakültesi

5.1.4. 2547 Sayılı Kanun'un 35. Maddesine Göre Görevlendirilen Akademik Personel

I.C.1-4.1.4

Sıra No	Unvan	Bağlı Olduğu Birim	Görevlendirildiği Üniversite
1	Araştırma Görevlisi	Mühendislik Fakültesi	İstanbul Teknik Üniversitesi (İ.T.Ü)
2	Araştırma Görevlisi	Mühendislik Fakültesi	Orta Doğu Teknik Üniversitesi (ODTÜ)
3	Araştırma Görevlisi	Mühendislik Fakültesi	Orta Doğu Teknik Üniversitesi (ODTÜ)
4	Araştırma Görevlisi	Mühendislik Fakültesi	Gazi Üniversitesi
5	Araştırma Görevlisi	Mühendislik Fakültesi	İzmir Katip Çelebi Üniversitesi
6	Araştırma Görevlisi	Sağlık Bilimleri Fakültesi	Hacettepe Üniversitesi
7	Araştırma Görevlisi	Sağlık Bilimleri Fakültesi	Gazi Üniversitesi
8	Araştırma Görevlisi	Sağlık Bilimleri Fakültesi	Ege Üniversitesi
9	Araştırma Görevlisi	Sağlık Bilimleri Fakültesi	Ankara Üniversitesi
10	Araştırma Görevlisi	Sağlık Bilimleri Fakültesi	Sakarya Üniversitesi
11	Araştırma Görevlisi	Sağlık Bilimleri Fakültesi	İstanbul Üniversitesi
12	Araştırma Görevlisi	Sağlık Bilimleri Fakültesi	Ankara Üniversitesi
13	Araştırma Görevlisi	Sağlık Bilimleri Fakültesi	Gazi Üniversitesi
14	Araştırma Görevlisi	Tıp Fakültesi	Selçuk Üniversitesi
15	Araştırma Görevlisi	Mimarlık Fakültesi	Konya Teknik Üniversitesi
16	Araştırma Görevlisi	Mimarlık Fakültesi	İstanbul Teknik Üniversitesi
17	Araştırma Görevlisi	Mimarlık Fakültesi	Yıldız Teknik Üniversitesi
18	Araştırma Görevlisi	Mimarlık Fakültesi	Gazi Üniversitesi
19	Araştırma Görevlisi	Mimarlık Fakültesi	Ortadoğu Teknik Üniversitesi
20	Araştırma Görevlisi	Mimarlık Fakültesi	Gazi Üniversitesi
21	Araştırma Görevlisi	Mimarlık Fakültesi	Hacettepe Üniversitesi
22	Araştırma Görevlisi	Mimarlık Fakültesi	Orta Doğu Teknik Üniversitesi (ODTÜ)
23	Araştırma Görevlisi	Mimarlık Fakültesi	İstanbul Teknik Üniversitesi (İ.T.Ü)
24	Araştırma Görevlisi	Güzel Sanatlar Fakültesi	Hacettepe Üniversitesi
25	Araştırma Görevlisi	Güzel Sanatlar Fakültesi	Gazi Üniversitesi
26	Araştırma Görevlisi	Güzel Sanatlar Fakültesi	Hacettepe Üniversitesi
27	Araştırma Görevlisi	Güzel Sanatlar Fakültesi	Marmara Üniversitesi
28	Araştırma Görevlisi	Güzel Sanatlar Fakültesi	Kocaeli Üniversitesi
29	Araştırma Görevlisi	Güzel Sanatlar Fakültesi	İstanbul Teknik Üniversitesi (İ.T.Ü)
30	Araştırma Görevlisi	Ali Fuad Başgil Hukuk Fakültesi	Marmara Üniversitesi
31	Araştırma Görevlisi	Ali Fuad Başgil Hukuk Fakültesi	Marmara Üniversitesi
32	Araştırma Görevlisi	Ali Fuad Başgil Hukuk Fakültesi	Ankara Yıldırım Beyazıt Üniversitesi
33	Araştırma Görevlisi	Ali Fuad Başgil Hukuk Fakültesi	Ankara Yıldırım Beyazıt Üniversitesi

34	Araştırma Görevlisi	Ali Fuad Başgil Hukuk Fakültesi	Ankara Yıldırım Beyazıt Üniversitesi
35	Araştırma Görevlisi	Ali Fuad Başgil Hukuk Fakültesi	Ankara Yıldırım Beyazıt Üniversitesi
36	Araştırma Görevlisi	Ali Fuad Başgil Hukuk Fakültesi	Ankara Yıldırım Beyazıt Üniversitesi
37	Araştırma Görevlisi	Ali Fuad Başgil Hukuk Fakültesi	Ankara Yıldırım Beyazıt Üniversitesi
38	Araştırma Görevlisi	Ali Fuad Başgil Hukuk Fakültesi	Ankara Yıldırım Beyazıt Üniversitesi
39	Araştırma Görevlisi	Ali Fuad Başgil Hukuk Fakültesi	Ankara Yıldırım Beyazıt Üniversitesi
40	Araştırma Görevlisi	Ali Fuad Başgil Hukuk Fakültesi	Ankara Yıldırım Beyazıt Üniversitesi
41	Araştırma Görevlisi	İletişim Fakültesi	İstanbul Üniversitesi
42	Araştırma Görevlisi	İletişim Fakültesi	Anadolu Üniversitesi
43	Araştırma Görevlisi	İletişim Fakültesi	Ankara Üniversitesi
44	Araştırma Görevlisi	Turizm Fakültesi	Anadolu Üniversitesi
45	Araştırma Görevlisi	Turizm Fakültesi	Anadolu Üniversitesi
46	Araştırma Görevlisi	Turizm Fakültesi	Anadolu Üniversitesi
47	Araştırma Görevlisi	Turizm Fakültesi	Anadolu Üniversitesi
48	Araştırma Görevlisi	Turizm Fakültesi	Akdeniz Üniversitesi
49	Araştırma Görevlisi	Turizm Fakültesi	Ankara Hacı Bayram Veli Üniversitesi
50	Araştırma Görevlisi	İİBF	Orta Doğu Teknik Üniversitesi
51	Araştırma Görevlisi	İİBF	Muğla Sıtkı Koçman Üniversitesi
52	Araştırma Görevlisi	Lisansüstü Eğitim Enstitüsü	İstanbul Üniversitesi
53	Araştırma Görevlisi	Lisansüstü Eğitim Enstitüsü	Eskişehir Teknik Üniversitesi
54	Araştırma Görevlisi	Fen Edebiyat Fakültesi	İstanbul Üniversitesi
55	Araştırma Görevlisi	Fen Edebiyat Fakültesi	Uludağ Üniversitesi
56	Araştırma Görevlisi	Fen Edebiyat Fakültesi	Uludağ Üniversitesi
57	Araştırma Görevlisi	Fen Edebiyat Fakültesi	Orta Doğu Teknik Üniv.
58	Araştırma Görevlisi	Fen Edebiyat Fakültesi	Hacettepe Üniversitesi
59	Araştırma Görevlisi	Fen Edebiyat Fakültesi	Ege Üniversitesi
60	Araştırma Görevlisi	Fen Edebiyat Fakültesi	Ege Üniversitesi
61	Araştırma Görevlisi	Fen Edebiyat Fakültesi	Ege Üniversitesi
62	Araştırma Görevlisi	Fen Edebiyat Fakültesi	Ankara Üniversitesi
63	Araştırma Görevlisi	Fen Edebiyat Fakültesi	Dokuz Eylül Üniversitesi
64	Araştırma Görevlisi	Fen Edebiyat Fakültesi	Sakarya Üniversitesi
65	Araştırma Görevlisi	Eğitim Fakültesi	Gazi Üniversitesi
66	Araştırma Görevlisi	Eğitim Fakültesi	Gazi Üniversitesi
67	Araştırma Görevlisi	Eğitim Fakültesi	Hacettepe Üniversitesi
68	Araştırma Görevlisi	Eğitim Fakültesi	Hacettepe Üniversitesi
69	Araştırma Görevlisi	Eğitim Fakültesi	Hacettepe Üniversitesi
70	Araştırma Görevlisi	Eğitim Fakültesi	Orta Doğu Teknik Üniv.
71	Araştırma Görevlisi	Eğitim Fakültesi	Anadolu Üniversitesi
72	Araştırma Görevlisi	Eğitim Fakültesi	Anadolu Üniversitesi
73	Araştırma Görevlisi	Eğitim Fakültesi	Bolu Abant İzzet Baysal Üniv.

74	Araştırma Görevlisi	Eğitim Fakültesi	Atatürk Üniversitesi
75	Araştırma Görevlisi	Eğitim Fakültesi	Çukurova Üniversitesi

5.1.5. 2547 Sayılı Kanun'un 38 inci Maddesine Göre Görevlendirilen Akademik Personel

I.C.1-4.1.3

Sıra No	Unvan	İlgili Birim	Gittiği Yer
1	Prof.Dr.Rüştü Cankon Germiyanoğlu	Tıp Fakültesi	Sağlık Bakanlığı-Ankara Şehir Hastanesi
2	Öğr.Gör.Sezan İNCE GÜLER	Rektörlük	YÖK

5.2. Üniversitemiz Kapsamında İdari Personel İnsan Kaynakları Verileri

5.2.1. İdari Personelin İstihdam Şekline ve Hizmet Sınıflarına Göre Dağılımı (Üniversite Kapsamında)

I.C.1-4.2

657 sayılı Kanun		KADIN	ERKEK	TOPLAM		GENEL TOPLAM
				Özel Bütçe	(Döner Sermaye Bütçesi)	
4/A Memur		781	778	1537	22	1.559
Hizmet Sınıfı	Genel İdare Hizmetler	196	366	547	15	562
	Teknik Hizmetler	19	127	146		146
	Sağlık Hizmetleri ve Yardımcı Sağlık Hizmetleri	518	117	629	6	635
	Eğitim ve Öğretim Hizmetleri	4	3	7		7
	Avukatlık Hizmetleri	3	2	5		5
	Din Hizmetleri	0	1	1		1
	Yardımcı Hizmetler	41	162	202	1	203
4/B Sözleşmeli Personel		346	187	533		533
İşçi(657 S.K. 4/D - 4857 S.K)		785	1.140	490	1.435	1925
2020 YILI GENEL TOPLAM		1.912	2.105	2.560	1.457	4.017

2019 YILI GENEL TOPLAM		1.805	2.084	2.566	1.323	3.889
2019 Yılına Göre 2020 Yılındaki Toplam Değişim (%)		6%	1%	0%	10%	3%

5.2.2. İdari Personelin Birimler ve Sınıflarına Göre Dağılımı (Üniversite Kapsamında)

I.C.1-4.2.2

BİRİMİ	Kadro Dağılımına Göre İdari Personel Sayısı										Filen Görev Yeri Dağılımına Göre İdari Personel Sayısı		
	Memur (657 S.K. 4/A)										Kadrosunun bulunduğu yere göre çalışan pers. sayısı	2547 SK.13/b-4 göre çalışan Personel Sayısı Toplamı	Toplam
	Hizmet Sınıfına Göre Kadrolu Personel Sayısı		Yardımcı Hizmetler		Toplam Memur (657 S.K. 4/A)		(657 S.K. 4/B) Sözleşmeli Personel		(657 S.K. 4/D) İşçi				
Genel İdare Hizmetleri	Teknik Hizmetler	Sağlık Hizmetleri ve Yrd. Sağ. Hizmetleri	Eğitim ve Öğretim Hizmetleri	Avukatlık Hizmetleri	Din Hizmetleri	Yardımcı Hizmetler	Toplam Memur (657 S.K. 4/A)	(657 S.K. 4/B) Sözleşmeli Personel	(657 S.K. 4/D) İşçi	Kadrosunun bulunduğu yere göre çalışan pers. sayısı	2547 SK.13/b-4 göre çalışan Personel Sayısı Toplamı	Toplam	
Adalet Meslek Yüksekokulu	2					2	4		1	4		4	
Alaçam Meslek Yüksekokulu	1	1				3	5		6	5	1	6	
Ali Fuad Başgil Hukuk Fakültesi	3					4	7		4	7		7	
Bafra İşletme Fakültesi	1	1				2	4	1	4	4		4	
Bafra Mes. Yük. Ok.	6					5	11	1	1	11	4	15	
Balıca Meslek Yüksekokulu	1						1					0	
Bilgi İşlem Daire Başkanlığı	5	3					8		7	5		5	
Çarşamba İnsan ve Toplum Bilimleri Fakültesi		1				1	2		2	2	1	3	
Çarşamba Ticaret Borsası Meslek Yüksekokulu	4					2	6		9	6		6	
Devlet Konservatuvarı	3					1	4		2	3		3	
Diş Hekimliği Fak.	20	7	20			2	49		75	48	3	51	
Diş Hekimliği Fak. Ağız ve Diş Sağ. Eğt. Araş. Hastanesi	2						2			2		2	
Fen Edebiyat Fak.	15	4				11	30	1	17	28		28	
Genel Sekreterlik	53	4				5	62	1	81	43	11	54	
Güzel Sanatlar Fakültesi	7					1	8		3	7		7	
Hastaneler Başmüdürlüğü	51	20	595		1	88	755	491	1197	745	6	751	

I.C.1-4.2.2

BİRİMİ	Kadro Dağılımına Göre İdari Personel Sayısı										Fiiilen Görev Yeri Dağılımına Göre İdari Personel Sayısı		
	Memur (657 S.K. 4/A)										2547 SK.13/b-4 göre çalışan	Kadrosunun bulunduğu yere göre çalışan per.sayısı	Toplam
	Hizmet Sınıfına Göre Kadrolu Personel Sayısı		Yardımcı Hizmetler		Toplam Memur (657 S.K. 4/A)		(657 S.K. 4/B) Sözleşmeli Personel		(657 S.K. 4/D) İşçi				
Genel İdare Hizmetleri	Teknik Hizmetler	Sağlık Hizmetleri ve Yrd. Sağ. Hizmetleri	Eğitim ve Öğretim Hizmetleri	Avukatlık Hizmetleri	Din Hizmetleri	Yardımcı Hizmetler	Toplam Memur (657 S.K. 4/A)	(657 S.K. 4/B) Sözleşmeli Personel	(657 S.K. 4/D) İşçi	Kadrosunun bulunduğu yere göre çalışan per.sayısı	2547 SK.13/b-4 göre çalışan	Toplam	
Hastaneler Başmüdürlüğü (Döner)		6					6			6		6	
Havza Meslek Yüksekokulu	1						1	1	7		4	4	
Hukuk Müşavirliği	8			5		1	14		2	14		14	
İdari ve Mali İşl.Da.Bşk.	83	2				3	88		18	23	4	27	
İlahiyat Fakültesi	9	1				3	13		7	12		12	
İletişim Fakültesi	5	1				3	9	1	9	9		9	
Kenevir Araştırmaları Enstitüsü	1						1			1		1	
Kütüphane ve Dök.Dai.Bşk.	19	5				6	30	1	11	25	3	28	
Mimarlık Fakültesi	7					1	8		7	7	1	8	
Mühendislik Fak.	15	4				2	21	1	13	20		20	
Öğrenci İşl.Daire Başkanlığı	26	5					31	2	7	29	3	32	
Personel Daire Başkanlığı	25						25		4	19		19	
Rektörlük Döner Sermaye	15					1	16			2	2	4	
Sağlık Bilimleri Fakültesi	8						8	1	4	8	1	9	
Sağlık Hiz.Mes.Yük.Ok.	5					1	6	1	5	5	1	6	
Sağlık Kültür ve Spor Daire Başkanlığı	29	1	6	7		13	56	6	125	45	2	47	
Samsun Eğitim Fak.	26	2	1			7	36		15	34	2	36	
Samsun İktisadi ve İdari Bilimler Fakültesi	8					1	9	1	5	9	1	10	
Samsun Mes.Yük.Ok.	6	2				2	10		6	10	6	16	

I.C.1-4.2.2

BİRİMİ	Kadro Dağılımına Göre İdari Personel Sayısı										Filenin Görev Yeri Dağılımına Göre İdari Personel Sayısı		
	Memur (657 S.K. 4/A)								Personel (657 S.K. 4/D) İşçi		Kadrosunun bulunduğu yere göre çalışan pers. sayısı	2547 SK.13/b-4 göre çalışan	Toplam
	Hizmet Sınıfına Göre Kadrolu Personel Sayısı		Yardımcı Hizmetler		Toplam Memur (657 S.K. 4/A)		(657 S.K. 4/B) Sözleşmeli						
Genel İdare Hizmetleri	Teknik Hizmetler	Sağlık Hizmetleri ve Yrd. Sağ. Hizmetleri	Eğitim ve Öğretim Hizmetleri	Avukatlık Hizmetleri	Din Hizmetleri	Yardımcı Hizmetler	Toplam Memur (657 S.K. 4/A)	(657 S.K. 4/B) Sözleşmeli	(657 S.K. 4/D) İşçi	Kadrosunun bulunduğu yere göre çalışan pers. sayısı	2547 SK.13/b-4 göre çalışan	Toplam	
Strateji Geliştirme Daire Başkanlığı	19	1					20	1	3	17	2	19	
Terme Meslek Yük.Ok.	3					1	4		11	4		4	
Tıp Fakültesi	7	5	1			4	17		22	17	1	18	
Turizm Fakültesi	5	2				1	8	1	8	8		8	
Veteriner Fakültesi	9		4			5	18		10	17		17	
Veziroköprü Meslek Yük.Ok.	1	1				3	5	3	10	5	1	6	
Yabancı Diller Yüksekokulu	4						4		3	4	1	5	
Yapı İşleri ve Tekn.D.Bşk.	12	64				11	87	15	24	82	2	84	
Yaşar Doğu Spor Bilimleri Fakültesi	5	1				4	10	1	11	10	1	11	
Yeşilyurt Demir Çelik Yüksekokulu	3	1				1	5		5	4	6	10	
Ziraat Fakültesi	14	4	2			2	22	1	29	21	3	24	
Lisansüstü Eğitim Enstitüsü	9	1				1	11		8	11	5	16	
Bafra Turizm Meslek Yüksekokulu	1	1					2			2		2	
İç Denetçilik Birimi Bşk.										4		4	
Araç İşletme Müdürlüğü								1	13		8	8	
Samsun Üniversitesi Balıca Kampüsü Koordinatörlüğü												0	
Deney Hayvanları Uygulama ve Araştırma Merkezi									3		3	3	
Gelişimsel Uygulama ve Araştırma Merkezi									4		6	6	
Karadeniz İleri Teknoloji Uyg.ve Arş.Mrk.									1		5	5	

I.C.1-4.2.2

BİRİMİ	Kadro Dağılımına Göre İdari Personel Sayısı										Filen Görev Yeri Dağılımına Göre İdari Personel Sayısı			
	Memur (657 S.K. 4/A)										Kadrosunun bulunduğu yere göre çalışan per. sayısı	2547 SK.13/b-4 göre çalışan Personel Sayısı Toplamı	Toplam	
	Genel İdare Hizmetleri	Teknik Hizmetler	Sağlık Hizmetleri ve Yrd. Sağ. Hizmetleri	Eğitim ve Öğretim Hizmetleri	Avukatlık Hizmetleri	Din Hizmetleri	Yardımcı Hizmetler	Toplam Memur (657 S.K. 4/A)	(657 S.K. 4/B) Sözleşmeli Personel	(657 S.K. 4/D) İşi				
Koruma ve Güvenlik Müdürlüğü											68		29	29
Mezunlar Koordinatörlüğü													1	1
Ortak Dersler Bölüm Başkanlığı													1	1
Öğretim Üyesi Yetiştirme Programı Koordinasyon Birimi													1	1
Proje Yönetim Ofisi											1		5	5
Psikoloji Uyg.Arş.Merkezi											1		3	3
Türkçe Öğretimi Uygulama ve Araştırma Merkezi											2		3	3
Uluslar Arası İlişkiler Birimi											7		1	1
Uzaktan Eğitim Uygulama ve Araştırma Merkezi											17		4	4
Arapça Öğretim ve Uyg.Mrk.													1	1
Astronomi Eğt.Uyg.Mrk.													1	1
Kalite Koordinatörlüğü													4	4
Dil ve Konuşma Bozuklukları Eğt.Uyg.Mrk.											1		1	1
Bilgisayar Araştırmaları Uygulama ve Araştırma Merkezi											2			
Mustafa Kemal Güneş Doğdu Kampüsü											1			
Sürekli Eğitim Merkezi											2			
Veteriner Fakültesi-Hayvan Hastanesi											2			
Klinik Araştırmaları Etik Kurulu											1			
Hayvan Deneyleri Etik Kurulu											1			

I.C.1-4.2.2

BİRİMİ	Kadro Dağılımına Göre İdari Personel Sayısı										Filen Görev Yeri Dağılımına Göre İdari Personel Sayısı									
	Memur (657 S.K. 4/A)										Kadrosunun bulunduğu yere göre çalışan per.sayısı	2547 SK.13/b-4 göre çalışan Personel Sayısı Toplamı	Toplam							
Hizmet Sınıfına Göre Kadrolu Personel Sayısı										İşçi (657 S.K. 4/D)										
BİRİMİ	Genel İdare Hizmetleri	562	Teknik Hizmetler	145	Sağlık Hizmetleri ve Yrd. Sağ. Hizmetleri	635	Eğitim ve Öğretim Hizmetleri	7	Avukatlık Hizmetleri		5	Din Hizmetleri	1	Yardımcı Hizmetler	204	Toplam Memur (657 S.K. 4/A)	1559	Personel (657 S.K. 4/B) Sözleşmeli	533	1925
	Genel İdare Hizmetleri	562	Teknik Hizmetler	145	Sağlık Hizmetleri ve Yrd. Sağ. Hizmetleri	635	Eğitim ve Öğretim Hizmetleri	7	Avukatlık Hizmetleri	5	Din Hizmetleri	1	Yardımcı Hizmetler	204	Toplam Memur (657 S.K. 4/A)	1559				
	Genel İdare Hizmetleri	562	Teknik Hizmetler	145	Sağlık Hizmetleri ve Yrd. Sağ. Hizmetleri	635	Eğitim ve Öğretim Hizmetleri	7	Avukatlık Hizmetleri	5	Din Hizmetleri	1	Yardımcı Hizmetler	204	Toplam Memur (657 S.K. 4/A)	1559	Personel (657 S.K. 4/B) Sözleşmeli	533	İşçi (657 S.K. 4/D)	1925
	Genel İdare Hizmetleri	562	Teknik Hizmetler	145	Sağlık Hizmetleri ve Yrd. Sağ. Hizmetleri	635	Eğitim ve Öğretim Hizmetleri	7	Avukatlık Hizmetleri	5	Din Hizmetleri	1	Yardımcı Hizmetler	204	Toplam Memur (657 S.K. 4/A)	1559	Personel (657 S.K. 4/B) Sözleşmeli	533	İşçi (657 S.K. 4/D)	1925
	Genel İdare Hizmetleri	562	Teknik Hizmetler	145	Sağlık Hizmetleri ve Yrd. Sağ. Hizmetleri	635	Eğitim ve Öğretim Hizmetleri	7	Avukatlık Hizmetleri	5	Din Hizmetleri	1	Yardımcı Hizmetler	204	Toplam Memur (657 S.K. 4/A)	1559	Personel (657 S.K. 4/B) Sözleşmeli	533	İşçi (657 S.K. 4/D)	1925
	Genel İdare Hizmetleri	562	Teknik Hizmetler	145	Sağlık Hizmetleri ve Yrd. Sağ. Hizmetleri	635	Eğitim ve Öğretim Hizmetleri	7	Avukatlık Hizmetleri	5	Din Hizmetleri	1	Yardımcı Hizmetler	204	Toplam Memur (657 S.K. 4/A)	1559	Personel (657 S.K. 4/B) Sözleşmeli	533	İşçi (657 S.K. 4/D)	1925
	Genel İdare Hizmetleri	562	Teknik Hizmetler	145	Sağlık Hizmetleri ve Yrd. Sağ. Hizmetleri	635	Eğitim ve Öğretim Hizmetleri	7	Avukatlık Hizmetleri	5	Din Hizmetleri	1	Yardımcı Hizmetler	204	Toplam Memur (657 S.K. 4/A)	1559	Personel (657 S.K. 4/B) Sözleşmeli	533	İşçi (657 S.K. 4/D)	1925
	Genel İdare Hizmetleri	562	Teknik Hizmetler	145	Sağlık Hizmetleri ve Yrd. Sağ. Hizmetleri	635	Eğitim ve Öğretim Hizmetleri	7	Avukatlık Hizmetleri	5	Din Hizmetleri	1	Yardımcı Hizmetler	204	Toplam Memur (657 S.K. 4/A)	1559	Personel (657 S.K. 4/B) Sözleşmeli	533	İşçi (657 S.K. 4/D)	1925
	Genel İdare Hizmetleri	562	Teknik Hizmetler	145	Sağlık Hizmetleri ve Yrd. Sağ. Hizmetleri	635	Eğitim ve Öğretim Hizmetleri	7	Avukatlık Hizmetleri	5	Din Hizmetleri	1	Yardımcı Hizmetler	204	Toplam Memur (657 S.K. 4/A)	1559	Personel (657 S.K. 4/B) Sözleşmeli	533	İşçi (657 S.K. 4/D)	1925
	Genel Toplam	562	145	635	7	5	1	204	1559	533	1925	1404	155	1559						

5.2.3. İdari Personelin (Memur- 657 sayılı Kanun 4/A) Eğitim Durumu, Yaş ve Cinsiyete Göre Dağılımı (Üniversite Kapsamında)

I.C.1-4.2.3.1.1

Memur - 657 sayılı Kanun 4/A	İlköğretim		Lise		Ön Lisans		Lisans		Yüksek Lisans ve Doktora		TOPLAM
	Ortaöğretim										
	125		221		210		888		115		
	K	E	K	E	K	E	K	E	K	E	
18-30 Yaş	9	2	5	14	4	3	4	5			46
31-40 Yaş	6	6	13	9	14	12	263	78	27	18	446
41-50 Yaş	6	26	14	49	41	41	259	142	35	24	637
51-60 Yaş	3	60	6	89	21	59	47	79	4	7	375
61- Üzeri Yaş		7	2	20		15	1	10			55
TOPLAM	24	101	40	181	80	130	574	314	66	49	1.559
Toplam Kadın İdari Personel Sayısı: 784						Toplam Erkek İdari Personel Sayısı: 775					

5.2.4. İdari Personelin (Sözleşmeli Personel - 657 sayılı Kanun 4/B) Eğitim Durumu, Yaş ve Cinsiyete Göre Dağılımı (Üniversite Kapsamında)

I.C.1-4.2.3.1.2

Sözleşmeli Personel - 657 sayılı Kanun 4/B	İlköğretim		Lise		Ön Lisans		Lisans		Yüksek Lisans ve Doktora		TOPLAM
	Ortaöğretim										
	59		43		87		343		1		
	K	E	K	E	K	E	K	E	K	E	
18-30 Yaş	36	12	13	3	29	34	182	59		1	369
31-40 Yaş	5	3		3	6	7	69	26			119
41-50 Yaş		3		23		10	5	2			43
51-60 Yaş				1		1					2
61- Üzeri Yaş											0
TOPLAM	41	18	13	30	35	52	256	87	0	1	533
Toplam Kadın İdari Personel Sayısı: 345						Toplam Erkek İdari Personel Sayısı: 188					

5.2.5. İdari Personelin (İşçi- 657 sayılı Kanun 4/D) Eğitim Durumu, Yaş ve Cinsiyete Göre Dağılımı (Üniversite Kapsamında)

I.C.1-4.2.3.1.3

İşçi - 657 sayılı Kanun 4/D	İlköğretim		Lise		Ön Lisans		Lisans		Yüksek Lisans ve Doktora		TOPLAM
	Ortaöğretim										
	613		769		286		237		20		
	K	E	K	E	K	E	K	E	K	E	
18-30 Yaş	3	17	62	74	39	27	12	6		1	241
31-40 Yaş	39	131	98	198	93	47	83	42	10	6	747
41-50 Yaş	86	267	106	209	50	26	58	32	1	2	837
51-60 Yaş	29	36	10	11	2	2	2	2			94
61- Üzeri Yaş	1	4	1								6
TOPLAM	158	455	277	492	184	102	155	82	11	9	1.925
Toplam Kadın İdari Personel Sayısı: 785						Toplam Erkek İdari Personel Sayısı: 1140					

5.2.6. İdari Personelin Hizmet Süresi (Üniversite Kapsamında)

I.C.1-4.2.4.1

	1 Yıllan Az	1 – 5 Yıl	6 – 10 Yıl	11 – 15 Yıl	16 – 20 Yıl	21 – 25 yıl	26-30 Yıl	31 Yıl ve Üzeri
Kişi Sayısı	11	39	187	340	178	286	285	233
Yüzde	0,71%	2,50%	11,99%	21,81%	11,42%	18,35%	18,28%	14,95%

5.3. Hizmet İçi Eğitim hizmetleri

PERSONEL DAİRE BAŞKANLIĞI

2020 YILI HİZMET İÇİ EĞİTİM PLANI

NO	EĞİTİM KONUSU	KATILACAK PERSONEL	BAŞLAMA TARİHİ	BİTİŞ TARİHİ	SÜRE (GÜN/SAAT)	EĞİTİM GÖREVLİLERİ	EĞİTİM YERİ	KATILIM (KİŞİ SAYISI)	AÇIKLAMA
1	Paydaş İletişim Sorumlusu Hizmet İçi Eğitimi	Birim sekreterleri Çağrı merkezi Görevlileri Santral Görevlileri Öğrenci Danışma Hattında Görev Alan personel	7.01.2020	7.01.2020	4 SAAT	1- Prof. Dr. Vedat CEYHAN 2- Doç. Dr. Recep YILMAZ (İletişim Fakültesi)	Rektörlük Yeni Senato Salonu	111	YAPILDI
2	İş Analizi Veri Giriş Eğitimi	Fakülte/MYO/YO Sekreterleri	8.01.2020	8.01.2020	3 SAAT	Öğr. Gör. Beril ERKMEN	Rektörlük 2. Kat Toplantı Salonu (Eski Senato Salonu)	35	YAPILDI
3	Kurum İçi Etkili İletişim ve Liderlik	Birim Personeli	17.01.2020	17.01.2020	1 SAAT	**	Atatürk Kongre ve Kültür Merkezi (Mavi Salon)	130	
4	İş Yaşamında Motivasyon	Birim Personeli	17.01.2020	17.01.2020	1 SAAT	**	Atatürk Kongre ve Kültür Merkezi (Mavi Salon)	130	
5	Etkili Sunuş Teknikleri	Birim Personeli	17.01.2020	17.01.2020	1 SAAT	**	Atatürk Kongre ve Kültür Merkezi (Mavi Salon)	130	
6	Kalite Yönetimi	Birim Personeli	12.02.2020	12.02.2020	3 SAAT	**	*	45	
7	Kalem Yazılımı ve Kullanımı	Birim Personeli	12.02.2020	12.02.2020	3 SAAT	**	*	45	

PERSONEL DAİRE BAŞKANLIĞI

2020 YILI HİZMET İÇİ EĞİTİM PLANI

NO	EĞİTİM KONUSU	KATILACAK PERSONEL	BAŞLAMA TARİHİ	BİTİŞ TARİHİ	SÜRE (GÜN/SAAT)	EĞİTİM GÖREVLİLERİ	EĞİTİM YERİ	KATILIM (KİŞİ SAYISI)	AÇIKLAMA
8	İç Kontrol KİOS Otomasyon Kullanımı Eğitimi	Birim Personeli	13.02.2020	13.02.2020	5 SAAT	**	*	45	
9	Office Programları Eğitimi (word, excel)	Birim Personeli (Gruplar Halinde)	17.02.2020	29.05.2020	5 GÜN/15 SAAT X Eğitim Sayısı	**	*	25'er kişilik gruplarla	
10	Mesleki Bilgi Yeterliliği Eğitimi	Birim Personeli	26.02.2020	26.02.2020	1 GÜN	**	*		
11	TYP Kapsamında İş Sağlığı ve Güvenliği Eğitimi	Geçici İşçi (İŞKUR)	6.03.2020	6.03.2020	8 SAAT	Işın KILIÇ CIKLA (İş Güvenliği Uzmanı)	*		
12	Temel İş Sağlığı ve Güvenliği Eğitimleri	Birim Personeli (Gruplar Halinde)	9.03.2020	31.12.2020	16 SAAT	1-Öğr. Gör. Musa ŞAHİN 2-Arş. Gör. Gizem Nur KARAKOYUN (İş Yeri Hekimi) 3-Öğr. Gör. Mehmet Ali ZENGİN 4-Öğr. Gör. Halil YAMAK 5-Öğr. Gör. Cihan YAYLACI 6-Dr. Öğr. Üyesi Fatih TEMOÇİN	Online Eğitimler UZEM	3077	YAPILDI
13	İşbirliği ve Takım Çalışması Eğitimi	Birim Personeli	17.03.2020	17.03.2020	3 SAAT	**	*		

PERSONEL DAİRE BAŞKANLIĞI

2020 YILI HİZMET İÇİ EĞİTİM PLANI

NO	EĞİTİM KONUSU	KATILACAK PERSONEL	BAŞLAMA TARİHİ	BİTİŞ TARİHİ	SÜRE (GÜN/SAAT)	EĞİTİM GÖREVLİLERİ	EĞİTİM YERİ	KATILIM (KİŞİ SAYISI)	AÇIKLAMA
14	Yaratıcı Düşünce Eğitimi	Birim Personeli	17.03.2020	17.03.2020	3 SAAT	**	*		
15	Sistemik Düşünme ve Çalışma Biçimleri	Birim Personeli	8.04.2020	8.04.2020	3 SAAT	**	*		
16	Stratejik Yönetim ve Problem Çözme	Birim Personeli	8.04.2020	8.04.2020	3 SAAT	**	*		
17	TYP Kapsamında Madde Bağımlılığı ve Bağımlılıkta Risk Yaratıcı Faktörler	Geçici İşçi (İŞKUR)	17.04.2020	17.04.2020	1 GÜN	**	*		
18	Elektronik Belge Yönetim Sistemi (EBYS) Temel ve İleri Seviye	Birim Personeli	20.04.2020	20.04.2020	3 SAAT	1-Hüseyin ERİŞGİN 2-Gökhan GÖÇMEZ (EBYS Birimi)	Online Eğitimler UZEM	90	
19	Resmi Yazışma Kuralları	Birim Personeli	20.04.2020	20.04.2020	2 SAAT	**	Online Eğitimler UZEM	70	
20	TYP Kapsamında Çevre Temizliği ve Hijyen Eğitimi	Geçici İşçi (İŞKUR)	15.05.2020	15.05.2020	3 SAAT	**	*		

PERSONEL DAİRE BAŞKANLIĞI

2020 YILI HİZMET İÇİ EĞİTİM PLANI

NO	EĞİTİM KONUSU	KATILACAK PERSONEL	BAŞLAMA TARİHİ	BİTİŞ TARİHİ	SÜRE (GÜN/SAAT)	EĞİTİM GÖREVLİLERİ	EĞİTİM YERİ	KATILIM (KİŞİ SAYISI)	AÇIKLAMA
21	Online Taahhüt Kayıt ve Yönetim Sistemi (Başlangıç ve Orta Seviye 4 Grup)	Mali İşlerde Görevli Personel	12.05.2020	2.06.2020	2 GÜN/7 SAAT*4= 8 GÜN/28 SAAT	Ümit ŞENOĞLU (Bilgisayar İşletmeni)	Online Eğitimler UZEM	73	YAPILDI
22	Harcırah ve Maaş Uygulama Örnekleri, (Muhasebat İşlemleri (KBS) ve (MYS) Sistemleri), DMIS	Mali İşlerde Görevli Personel	4.06.2020	4.06.2020	1 GÜN	Şebnem ODABAŞ (Mali Hizmetler Uzmanı) **	*		
23	Uygulamalı Temel İlk Yardım Eğitimi	Birim Personeli	11.06.2020	11.06.2020	3 SAAT	**	*	200	
24	Yangından Korunma, Söndürme ve Elektrik Tedbirleri Eğitimi	Birim Personeli	11.06.2020	11.06.2020	2 SAAT	**	*	150	
25	Afet ve Acil Durum Yönetimi	Birim Personeli	12.06.2020	12.06.2020	1 GÜN	**	*	150	
26	Temel İş Sağlığı ve Güvenliği Eğitimi	Birim Personeli (Yeni başlayanlar için)	17.06.2020	31.12.2020	16 SAAT	1-Öğr. Gör. Musa ŞAHİN 2-Arş. Gör. Gizem Nur KARAKOYUN (İş Yeri Hekimi) 3-Öğr. Gör. Mehmet Ali ZENGİN 4-Öğr. Gör. Halil YAMAK 5-Öğr. Gör. Cihan YAYLACI 6-Dr. Öğr. Üyesi Fatih TEMOÇİN	*		ONLINE OLARAK YIL BOYUNCA YAPILMAYA DEVAM EDİYOR.

PERSONEL DAİRE BAŞKANLIĞI

2020 YILI HİZMET İÇİ EĞİTİM PLANI

NO	EĞİTİM KONUSU	KATILACAK PERSONEL	BAŞLAMA TARİHİ	BİTİŞ TARİHİ	SÜRE (GÜN/SAAT)	EĞİTİM GÖREVLİLERİ	EĞİTİM YERİ	KATILIM (KİŞİ SAYISI)	AÇIKLAMA
27	TYP Kapsamında İletişim ve Görgü Kuralları, Sevgi-saygı ve Yardımsızlık Olguları	Geçici İşçi (İŞKUR)	3.07.2020	3.07.2020	3 SAAT		*		
28	Arşiv Yönetmeliği ve Uygulamaları	Birim Personeli	10.07.2020	10.07.2020	3 SAAT	*Devlet Arşivleri Genel Müdürlüğü Uzmanı	*	150	
29	Standart Dosya Planı	Birim Personeli	10.07.2020	10.07.2020	2 SAAT	1-Hüseyin ERIŞGİN 2-Gökhan GÖÇMEZ (EBYS Birimi)	*		
30	Öfke Kontrolü, Zaman ve Stres Yönetimi	Birim Personeli ve Geçici İşçi (İŞKUR)	26.07.2020	26.07.2020	1 GÜN	**	*		
31	TS EN ISO 50001 Enerji Yönetim Sistemleri Eğitimi	Fakülte Sekreterleri ve Teknik Personel	27.07.2020	29.07.2020	3 GÜN/13 SAAT	Tuncay ÇİMEN (TSE Uzmanı)	Atatürk Kongre ve Kültür Merkezi (Mavi Salon)	70	YAPILDI
32	TS EN ISO/IEC 27001 Bilgi Güvenliği Yönetim Sistemleri Eğitimi	Bilgi Güvenliği ile ilgili personel	27.07.2020	29.07.2020	3 GÜN/16 SAAT	Ali Kemal EYÜPOĞLU (TSE Uzmanı)	İlahiyat Fakültesi Konferans Salonu	40	YAPILDI
33	Diksiyon Eğitimi	Birim Personeli	10.08.2020	14.08.2020	5 GÜN	**	*	20	

PERSONEL DAİRE BAŞKANLIĞI

2020 YILI HİZMET İÇİ EĞİTİM PLANI

NO	EĞİTİM KONUSU	KATILACAK PERSONEL	BAŞLAMA TARİHİ	BİTİŞ TARİHİ	SÜRE (GÜN/SAAT)	EĞİTİM GÖREVLİLERİ	EĞİTİM YERİ	KATILIM (KİŞİ SAYISI)	AÇIKLAMA
34	Sıfır Atık Eğitimi	Birim Personeli	21.08.2020	21.08.2020	3 SAAT	Prof. Dr. Yüksek ARDALI	*		
35	Çevre Temizliği ve Hijyen Eğitimi	Temizlik Personeli	21.08.2020	21.08.2020	3 SAAT	**	*		
36	TS EN ISO 22000 Gıda Güvenliği Yönetim Sistemleri Eğitimi	Gıda Güvenliği ile ilgili personel	25.08.2020	1.09.2020	3 GÜN/15 SAAT	Serhat CANPOLAT (TSE Uzmanı)	UZEM İşbirliği ile Online Eğitim	40	YAPILDI
37	Eğiticilerin Eğitimi	Akademik Personel	14.09.2020	18.09.2020	5 GÜN/40 SAAT	1- Doç.Dr.Murat GÖKALP (Proje Yürütücüsü/Eğitim Fakültesi Öğretim Üyesi) 2- Doç.Dr.Esen ERSOY (Eğitim Fakültesi Öğr. Üy.) 3- Doç.Dr.Hatice KUMCAĞIZ (Eğitim Fakültesi Öğr. Üy.) 4- Doç. Dr. Bayram ÖZER (Eğitim Fakültesi Öğr. Üy.) 5- Dr.Öğr.Üye. Şener ŞENTÜRK (Eğitim Fakültesi Öğr. Üy.) 6- Doç.Dr.Yaşar BARUT (Sağlık Bilimleri Fakültesi Öğr. Üy.) 7- Dr. Öğr. Üyesi Kemal ÖZCAN (Samsun MYO Öğr.	İlahiyat Fakültesi Konferans Salonu	34	YAPILDI

PERSONEL DAİRE BAŞKANLIĞI

2020 YILI HİZMET İÇİ EĞİTİM PLANI

NO	EĞİTİM KONUSU	KATILACAK PERSONEL	BAŞLAMA TARİHİ	BİTİŞ TARİHİ	SÜRE (GÜN/SAAT)	EĞİTİM GÖREVLİLERİ	EĞİTİM YERİ	KATILIM (KİŞİ SAYISI)	AÇIKLAMA
						Üy.) 8- Prof. Dr. Levent GÜNGÖR (Tıp Fakültesi Öğr. Üy.) 9- Prof. Dr. Vedat CEYHAN (Ziraat Fakültesi Öğretim Üyesi)			
38	Engelsiz Yaşam Eğitimi	Birim Personeli	15.09.2020	15.09.2020	1 GÜN	**	*	100	
39	Anadolu Masalları Anlatımı Eğitimi	Anaokulu ve Gündüz Bakımında görev yapan öğretmen ve yardımcı öğretmenler	26.09.2020	27.09.2020	2 GÜN/12 SAAT	Nurten KÖKSAL İREN Atakum İlçe Milli Eğitim Müdürlüğü Yunus Emre İlkokulu Sınıf Öğretmeni Masal Anlatım Eğitmeni	OMÜ Anaokulu ve Gündüz Bakımevi	8	YAPILDI
40	Kanun ve Yönetmelikler (657, 2547, 2914, 2886, 4734, 6245, 4857 sayılı Kanunlar)	Birim Personeli	12.10.2020	12.10.2020	7 SAAT	**	Online Eğitimler UZEM		
41	Aday Memur Eğitimi ve Sınavı	Aday Memurlar	21.10.2020	20.11.2020	46 SAAT	**	*	13	YAPILDI

PERSONEL DAİRE BAŞKANLIĞI

2020 YILI HİZMET İÇİ EĞİTİM PLANI

NO	EĞİTİM KONUSU	KATILACAK PERSONEL	BAŞLAMA TARİHİ	BİTİŞ TARİHİ	SÜRE (GÜN/SAAT)	EĞİTİM GÖREVLİLERİ	EĞİTİM YERİ	KATILIM (KİŞİ SAYISI)	AÇIKLAMA
42	Halkla İlişkiler ve Paydaş Memnuniyeti	Birim Personeli	11.11.2020	11.11.2020	1 GÜN	**	Online Eğitimler UZEM		
43	Protokol Kuralları ve Yönetimi	Birim Personeli	16.11.2020	20.11.2020	5 GÜN	**	*		
44	Meslek Ahlakı ve Etik Kuralları	Birim Personeli	17.11.2020	17.11.2020	1 SAAT	Doç. Dr. Mustafa Said KURŞUNOĞLU	UZEM Portal	442	YAPILDI
45	Eğitici Eğitimi (Online)	Sağlık Bilimleri Fakültesi Akademik Personeli	2.12.2020	3.12.2020	2 GÜN/13 SAAT 30 DAKIKA	1- Doç.Dr.Murat GÖKALP (Proje Yürütücüsü/Eğitim Fakültesi Öğretim Üyesi) 2- Doç.Dr.Emine ŞENDURUR (Eğitim Fakültesi Öğr. Üy.) 3- Doç.Dr.Hatice KUMCAĞIZ (Eğitim Fakültesi Öğr. Üy.) 4- Doç. Dr. Bayram ÖZER (Eğitim Fakültesi Öğr. Üy.) 5- Dr.Öğr.Üye. Şener ŞENTÜRK (Eğitim Fakültesi Öğr. Üy.) 6- Dr. Öğr. Üye. Mediha MANGIR (Eğitim Fak. Öğr. Üy.) 7- Dr. Öğr. Üyesi Kemal	Online Eğitimler Google Classroom	85	YAPILDI

PERSONEL DAİRE BAŞKANLIĞI

2020 YILI HİZMET İÇİ EĞİTİM PLANI

NO	EĞİTİM KONUSU	KATILACAK PERSONEL	BAŞLAMA TARİHİ	BİTİŞ TARİHİ	SÜRE (GÜN/SAAT)	EĞİTİM GÖREVLİLERİ	EĞİTİM YERİ	KATILIM (KİŞİ SAYISI)	AÇIKLAMA
46	Toplumsal Olaylara Müdahale	Güvenlik Personeli	9.12.2020	9.12.2020	1 GÜN	ÖZCAN (Samsun MYO Öğr. Üy.) 8- Prof. Dr. Levent GÜNGÖR (Tıp Fakültesi Öğr. Üy.) 9- Prof. Dr. Vedat CEYHAN (Ziraat Fakültesi Öğretim Üyesi) 10- Doç. Dr. Yetkin BULUT (Turizm Fakültesi Öğr. Üyesi) 11- Dr. Öğr. Üyesi Ayşegül ALTUN (Eğitim Fak. Öğr. Üy.) 12- Doç. Dr. Yüksel GÜNDÜZ (Eğitim Fakültesi Öğr. Üy.)	*	60	
OCAK-ARALIK DÖNEMİ TOPLAM: 12 EĞİTİM 207 SAAT 30 DAKİKA SÜREYLE 4028 PERSONELE VERİLMİŞTİR									

*Eğitimin yapılacağı yer katılımcıların durumuna bağlı olarak belirlenecektir.

** Eğitimciler daha sonra belirlenecektir.

***Eğitim sayısına göre satır artırılıp/azaltılacaktır.

5.3.1. Diğer Alım Türlerine İlişkin Veriler

I.C.1-5.3.2

Alım Türü (Ekonomik Kod)	Doğrudan Temin 4734/22-d		Pazarlık Usulü 4734/21-f	
	Alım Sayısı	Alım Tutarı (TL)	Alım Sayısı	Alım Tutarı (TL)
Mal Alımı (03.2-03.7-06.1)	2,00	7.000,00 TL	2,00	7.000,00 TL
Hizmet Alımı (03.5)				
Yapım İşi (03.8 - 06.5 - 06.7)				
TOPLAM	2,00	7.000,00 TL	2,00	7.000,00 TL

6. Yönetim ve İç Kontrol Sistemi

6.1. İç Denetim Faaliyetleri

I.C.1-6.2

DENETİM TÜRÜ	DENETİM ALANLARI
Sistem-Uygunluk Denetimi	Taşınır İşlemleri

6.2. Dış Denetim Verileri

Başkanlığımızda 2020 yılı içerisinde herhangi bir dış denetim yapılmamıştır.

II. AMAÇ VE HEDEFLER

A. Birimin Amaç ve Hedefleri

1. Stratejik Amaç ve Hedefler

Üniversitemiz 2019-2023 Stratejik Planında Birimimizin sorumlu tutulduğu Stratejik Amaç ve Hedef bulunmamaktadır.

III. FAALİYETLERE İLİŞKİN BİLGİ VE DEĞERLENDİRMELER

A. Mali Bilgiler

1. Bütçe Uygulama Sonuçları

III.A.1-1

Tertip	Başlangıç Ödeneği KBÖ	Eklene	Düşülen	Yıl Sonu Toplam Ödeneği	Yıl Sonu Harcaması	Yılsonu Kalan	Toplam Ödeneğin Harcama Yüzdesi
38.22.00.01-01.3.1.00-2-01.1	1.610.000,00	0,00	51.800,00	1.558.200,00	1.558.183,32	16,68	100%
38.22.00.01-01.3.1.00-2-02.1	313.000,00	0,00	33.500,00	279.500,00	279.405,19	94,81	100%
38.22.00.01-01.3.1.00-2-03.2	7.000,00	0,00	0,00	7.000,00	6.982,60	17,40	100%
38.22.00.01-01.3.1.00-2-03.3	6.000,00	0,00	0,00	6.000,00	1.823,69	4.176,31	30%
38.22.00.01-01.3.1.00-2-03.5	10.000,00	32.000,00	0,00	42.000,00	40.161,21	1.838,79	96%
38.22.00.01-01.3.1.00-2-05.1	11.647.000,00	2.011.000,00	0,00	13.658.000,00	13.657.999,19	0,81	100%
TOPLAM	13.593.000,00	2.043.000,00	85.300,00	15.550.700,00	15.544.555,20	6.144,80	100%

2. Temel Mali Tablolara İlişkin Açıklamalar

2.1. Mal ve Hizmet Alımına İlişkin Veriler

2.1.1. Yurtiçi Yolluk Giderlerine İlişkin Veriler

III.A.2-1.1.1

Sıra No	Açıklama	2020 Yılı
1	Yurtiçi Geçici Görevlendirme Sayısı	-
2	Yurtiçi Geçici Görev Süresi (Gün)	-
3	Yurtiçi Sürekli Görev Yolluğu Alan Personel Sayısı	-

2.1.2. Yurtdışı Yolluk Giderlerine İlişkin Veriler

III.A.2-1.1.2

Sıra No	Açıklama	2020 Yılı
1	Yurtdışı Geçici Görevlendirme Sayısı	-
2	Yurtdışı Geçici Görev Süresi (Gün)	-

B. Performans Bilgileri**1. Faaliyet ve Proje Bilgileri****1.1. Kültür, Sanat ve Spor Hizmetleri**

III.B.1-1.18


Birim Adı:	PERSONEL DAİRE BAŞKANLIĞI	
2020 Yılı İçerisinde Düzenlenen Etkinlikler		
Sıra No	Etkinlik Türü	Sayısı
1	Eğitim	12
2	Festival-Gösteri-Şölen	
3	Gezi	
4	Konferans	
5	Konser	
6	Panel	
7	Seminer	
8	Sergi	
9	Söyleşi	
10	Turnuva	
11	Yarışma	
12	Spor	
13	Bilgilendirme Seminerleri	
14	Kurs	
15	Diğer	
TOPLAM		12

IV. KURUMSAL KABİLİYET VE KAPASİTENİN DEĞERLENDİRİLMESİ

A. Üstünlükler

- Üniversite dışı kurum ve kuruluşlar ile güçlü işbirliklerinin varlığı
- Eğitim programlarının çeşitliliği
- Ulusal ve uluslararası düzeyde disiplinler arası proje yapabilecek yeterli öğretim elemanının olması

HAZIRLAYAN

Adı ve Soyadı :Esra SEZGİN
Unvanı :Memur
Telefonu :7213
İmza : 

V. İÇ KONTROL GÜVENCE BEYANI

Harcama yetkilisi olarak yetkim dâhilinde; bu raporda yer alan bilgilerin güvenilir, tam ve doğru olduğunu beyan ederim.

Bu raporda açıklanan faaliyetler için idare bütçesinden harcama birimimize tahsis edilmiş kaynakların etkili, ekonomik ve verimli bir şekilde kullanıldığını, görev ve yetki alanım çerçevesinde iç kontrol sisteminin idari ve mali kararlar ile bunlara ilişkin işlemlerin yasallık ve düzenliliği hususunda yeterli güvenceyi sağladığını ve harcama birimimizde süreç kontrolünün etkin olarak uygulandığını bildiririm.

Bu güvence, harcama yetkilisi olarak sahip olduğum bilgi ve değerlendirmeler, iç kontroller, iç denetçi raporları ile Sayıştay raporları gibi bilgim dâhilindeki hususlara dayanmaktadır.¹

Burada raporlanmayan, idarenin menfaatlerine zarar veren herhangi bir husus hakkında bilgim olmadığını beyan ederim.² (SAMSUN -27/01/2021)

Harcama Yetkilisi

Ömer ÇİLCE

Personel Daire Başkan V.

¹ Yıl içinde harcama yetkilisi değişmişse “benden önceki harcama yetkilisi/yetkilerinden almış olduğum bilgiler” ibaresi eklenir.¹

² Harcama yetkilisinin herhangi bir çekincesi varsa bunlar liste olarak bu beyana eklenir ve beyanın bu çekincelerle birlikte dikkate alınması gerektiği belirtilir.²

VI. İÇ KONTROL GÜVENCE BEYANI EK TABLOSU

Harcama Yetkilisi	Göreve Başlama Tarihi (Gün/Ay/Yıl)	Görevden Ayrılma Tarihi (Gün/Ay/Yıl)	İmza
Sinan YOLAYDIN	29.01.2020	02.02.2020	
Sinan YOLAYDIN	11.05.2020	22.05.2020	
Serap SİVRİOĞLU SEZER	01.07.2020	26.08.2020	
Sinan YOLAYDIN	24.09.2020	27.09.2020	