



**T.C.
ONDOKUZ MAYIS ÜNİVERSİTESİ**

**PERSONEL DAİRE BAŞKANLIĞI
2021 YILI
BİRİM FAALİYET RAPORU**

İÇİNDEKİLER

SUNUŞ	1
I. GENEL BİLGİLER	2
A. Misyon ve Vizyon	2
1. Misyon (Özgörev)	2
2. Vizyon (Özgörüő).....	2
B. Yetki, Görev ve Sorumluluklar	2
C. Birime İliőkin Bilgiler	4
1. Fiziksel Yapı	4
2. Organizasyon Őeması	5
3. Teknoloji ve Biliőim Altyapısı	6
4. İnsan Kaynakları.....	7
5. Sunulan Hizmetler	9
6. Yönetim ve İç Kontrol Sistemi	26
II. AMAÇ VE HEDEFLER	26
A. Temel Politika ve Öncelikler	26
1. Stratejik Plan: Stratejik Amaç ve Hedefler	26
III. FAALİYETLERE İLİŐKİN BİLGİ VE DEĞERLENDİRMELER	27
A. Mali Bilgiler.....	27
1. Bütçe Uygulama Sonuçları.....	27
B. Performans Bilgileri.....	27
1. Program, Alt Program, Faaliyet Bilgileri	27
IV. İÇ KONTROL GÜVENCE BEYANI	28
V. İÇ KONTROL GÜVENCE BEYANI EK TABLOSU	29

SUNUŞ

Üniversitemiz 1 Nisan 1975 tarihinde 1873 sayılı Kanun ile kurulmuş olup, Personel Daire Başkanlığı 124 sayılı Kanun Hükmünde Kararnamenin 29. maddesinde belirtilen;

“Üniversitenin insan gücü planlaması ve personel politikasıyla ilgili çalışmalar yapmak, personel sisteminin geliştirilmesiyle ilgili önerilerde bulunmak, Üniversite personelinin atama, özlük ve emeklilik işleriyle ilgili işlemleri yapmak, İdari personelin hizmet öncesi ve hizmet içi eğitim programlarını düzenlemek ve uygulamak, Verilecek benzeri görevleri yapmak ile görevlidir. “

Ayrıca, Bu hükümlerin yanı sıra 2547, 2914, 657 sayılı Kanunlar ve ilgili Yönetmeliklere bağlı olarak Üniversitemizde çalışmakta olan akademik ve idari personelin her türlü özlük işlemlerini mevcut mevzuat çerçevesinde yürütülmesi gereken işlemlerini en iyi şekilde gerçekleştirmek amacıyla süratli, doğru, verimli, düzenli, uyumlu ve koordineli hizmet sunmak amacını taşımaktadır.

5018 Sayılı Kanunla hazırlamakta zorunlu olduğumuz Birim Faaliyet Raporumuz 31.12.2021 verilerine göre hazırlanmış olup bilgiler içeriktedir.


Ömer ÇİLCE

Personel Daire Başkan V.

I. GENEL BİLGİLER

A. Misyon ve Vizyon

1. Misyon (Özgörev)

Üniversitemiz Stratejik Plan Misyonu;

Araştıran, sorgulayan, çözümleyen, girişimci, etik değerlere önem veren ve sosyal sorumluluk sahibi bireyler yetiştirmek; nitelikli ve yenilikçi bilimsel araştırmalar yapmak ve paydaşlara kaliteli hizmet sunarak toplum refahını artırmaktır.

2. Vizyon (Özgörüş)

Üniversitemiz Stratejik Plan Vizyonu;

Bilim ve teknolojide yeniliğin, eğitim ve öğretimde niteliğin, hizmette güvenin ve paydaş memnuniyetinin sağlandığı girişimci ve uluslararası bir üniversite olmaktır.

B. Yetki, Görev ve Sorumluluklar

Personel Daire Başkanlığının temel görevi Yükseköğretim Kurumları Teşkilatı ile ilgili 124 sayılı Kanunun Hükmünde Kararnamenin 29. Maddesi gereğince;

1. Üniversitemizin insan gücü planlaması ve personel politikasıyla ilgili çalışmalarını yapmak, ihtiyaç duyulan ve mevcut personelin kadro iptal – ihdası, tenkis-tahsis ve vize işlemlerini yapmak, kadro cetvelleri kayıtları ile merkez ve taşra teşkilatı itibariyle personel kayıtlarını tutmak.
2. Personel sistemin geliştirilmesi ile ilgili projeler üretmek ve Rektörlük Makamına teklifte bulunmak.
3. Üniversite personelinin sınıf ve kadrolarına göre kıdem sırasını belirlemek, personelin intibak işlemlerini, kademe ilerlemesi ve derece yükselmelerini yapmak, aday memurların asalet tasdiki işlemlerini yapmak, hizmet değerlendirmelerini yapmak.
4. Personelin emeklilik işlemlerini, hizmet borçlandırma ve her türlü hizmet birleştirme işlemlerini yapmak,
5. Akademik ve İdari Personelin, atama, yer değiştirme ve yurtiçi-yurt dışı görevlendirilme işlemlerini yapmak.

6. Personelin, kadro ve unvan deęişiklerini takip etmek
7. Personelin disiplin işlemlerini takip etmek.
8. Türk vatandaşı ve yabancı uyruklu sözleşmeli personel işlemlerini yapmak.
9. Talep halinde Başkanlığımıza intikal eden Kanun, Tüzük, Yönetmelik v.b. konularda verilecek görüşleri belirlemek.
10. Merkez ve taşra akademik -idari personelin yıllık mazeret ve aylıksız izinlerini takip etmek, personelin hususi ve hizmet pasaportu talep etmesi halinde işlemlerini yapmak
11. 1416 sayılı Kanun gereğince Üniversitemiz adına yurt dışında mecburi hizmetli ve burslu okuyan öğrencilerin yurda dönüşlerinde uygun kadrolara atamalarını yapmak.
12. 2457 sayılı Kanununun 35. maddesine göre üniversitemiz adına başka üniversitelerde yüksek lisans ve doktora eğitimi yapacak veya yapanların işlemlerini yürütmek ve takip etmek,
13. 2547 sayılı Kanununun 13/b-4 maddesi gereğince kadrosundan farklı birimlerde görev yapan personelin görev sürelerini takip etmek, yeniden atama işlemlerini yapmak.
14. Öğretim Elemanlarının görev süresi bitimlerini takip etmek, yeniden atama işlemlerini yapmak.
15. Kurumumuz birimlerine ve personellerine ait istatistiksel bilgileri hazırlamak güncellemek ilgili sistemlere aktarmak, bilgilendirmek.
16. Personellerin İdari -Akademik görevlerine (Yüksekokul, Meslek Yüksekokulu, Enstitü ve Merkez Müdürlerinin) atanma tarihlerini ve sürelerini takip etmek
17. Personellerin öğrenim ve hizmet bilgileri kayıtlarını tutmak.
18. İdari Personelin Yan ödeme ve ek gösterge bilgilerini düzenlemek.
19. Ücretsiz izin, askerlik izni ve yurt dışı maaşsız görevlendirmeleri yapılan personellerin takibini yapmak, özlük haklarını saklı tutmak.
20. Giyim yardımından faydalanacak personel listesini hazırlamak ilgili birime bildirmek.
21. Personelin hizmet içi eğitim ihtiyaçlarını belirlemek ve hizmet içi eğitim programlarını düzenlemek ve sınavla ilgili işlemlerle ilgilenmek.
22. Akademik kadroların Norm Kadro Yönetmeliği çerçevesinde işlemlerini (YÖK'ten) yapmak
23. Akademik ilanları hazırlayarak ilan edilmesini sağlamak
24. Akademik ve İdari personelin sağlık izinlerinin takip edilmesi ve kesinti yapılacak süreleri birimlere iletme

25. Akademik ve İdari kadrolara ait istatistiki bilgileri üç ayda bir YÖK'e, Hazine ve Maliye Bakanlığına (e-bütçe) ve Türkiye Cumhuriyeti Cumhurbaşkanlığı Strateji ve Bütçe Başkanlığına (Kamu e-uygulama) bildirmek.
26. Verilen benzeri görevleri yapmak
27. 5018 sayılı Kamu Mali Yönetim ve Kontrol Kanunu ile Harcama Yetkiliği kapsamında getirilen görev ve sorumlulukları yerine getirmek.
28. Başkanlığına ilişkin görevlerin, Rektörlükçe uygun görülen programlar gereğince yürütülmesi için karar vermeye, tedbir alma, uygulama yetkisi,
29. İhtiyaç duyduğu konularda yeni tedbirlerin ve yetkilerin alınması için Genel Sekretere önerilerde bulunmak

C. Birime İlişkin Bilgiler

1. Fiziksel Yapı

1.1. Taşınmazlar

1.1.1. Mekânların Hizmet Alanlarına Göre Dağılımı

I.C.1-1.1.2

KAPALI ALANLAR (m ²)											Açık Alan (m ²)
Eğitim (m ²)	Sağlık (m ²)	Sosyal Alanlar				Akademik Personel Çalışma Ofisi (m ²)	İdari Personel Çalışma Ofisi (m ²)	Depo, Arşiv, Tesis vb. (m ²)	Diğer Alanlar (m ²)	Toplam Kapalı Alan (m ²)	
		Beslenme (m ²)	Toplantı ve Konferans (m ²)	Spor (m ²)	Diğer Sosyal Alanlar (m ²)						
							228,20	174,20		402,40	

1.2. Hizmet Alanları

I.C.1-1.4.1

Hizmet Alanları	Ofis Sayısı	Alan (m ²)	Kullanan Kişi Sayısı	2021 Yılında Yapılan İyileştirme ve İlave Alanlarla İlgili Açıklama
Akademik Personel Hizmet Alanları				
İdari Personel Hizmet Alanları	13	228,2	23	
TOPLAM	13	228,2	23	

2021 yılında 1 (bir) personelimiz emekli oldu, 1 (bir) personelimiz de nakil giderek ayrıldı.

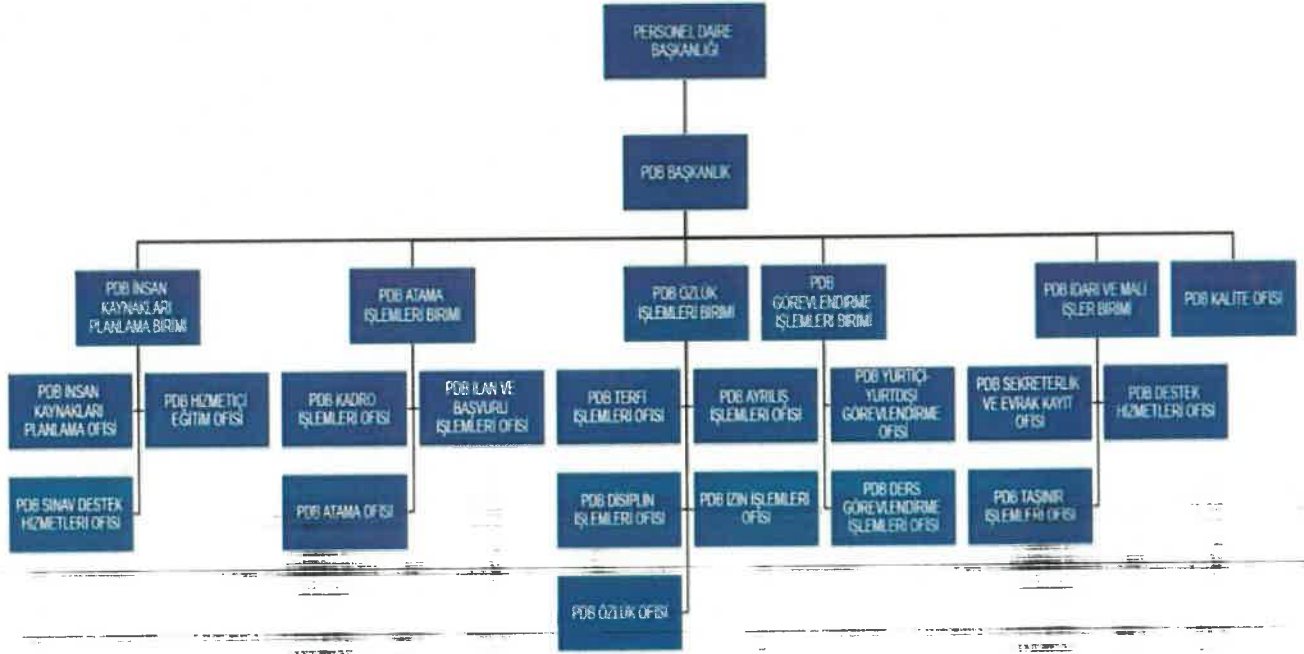
2021 yılında yeni atama ile 1(bir) personel atandı.

1.3. Ambar ve Arşiv Alanları

I.C.1-1.6.1

	Adet	Alan (m ²)	2021 Yılında Yapılan İyileştirme ve İlave Alanlarla İlgili Açıklama
Ambar Alanları			
Arşiv Alanları	6	174,20	
Depo, Hangar ve Çeşitli Tamirat Atölyeleri			
TOPLAM	6	174,20	

2. Organizasyon Şeması



3. Teknoloji ve Bilişim Altyapısı

3.1. Teknolojik Kaynaklar

3.1.1. Teknolojik Kaynaklar ve Diğer Kaynaklar

I.C.1-3.1.3

Teknolojik Kaynaklar	2021 Yıl Sonu İtibarıyla Teknolojik Kaynak Sayısı(Adet)
Masaüstü Bilgisayar	29
Dizüstü Bilgisayar	3
Tablet Bilgisayar	
Projeksiyon	1
Slayt Makinesi	
Akıllı Tahta	
Mikroskoplar	
Çok Fonksiyonlu Yazıcı	2
Yazıcı	18
Fotokopi Makinesi	2
Tarayıcılar	4
Faks	
Sunucular	
Yazılımlar	
Tepegöz	
Barkot Okuyucu	
Baskı Makinesi	
Fotoğraf Makinesi	
Kameralar	
Televizyonlar	
Müzik Setleri	
Diğer	
TOPLAM	59

4. İnsan Kaynakları

4.1. Personel Daire Başkanlığı (PDB) Kapsamında İnsan Kaynakları Verileri

4.1.1. PDB-İdari Personelin istihdam şekline, hizmet sınıfına ve cinsiyetine göre ayrımı

I.C.1-4.2.1

657 sayılı Kanun		Kadrosu Biriminizde Olan Personel Sayısı			Fiilen Çalışan Personel Sayısı		
		K	E	Toplam	K	E	Toplam
4/A Memur		15	8	23	12	6	18
Hizmet Sınıfı	Genel İdari Hizmetler	15	7	22	12	5	17
	Teknik Hizmetler Sınıfı			0			0
	Sağlık Hizmetleri Sınıfı			0			0
	Eğitim ve Öğretim Hizmetleri Sınıfı			0			0
	Avukatlık Hizmetleri Sınıfı			0			0
	Din Hizmetleri Sınıfı			0			0
	Yardımcı Hizmetler Sınıfı		1	1		1	1
4/B Sözleşmeli Personel				0			0
İşçi (4/D ve 4857 Sayı Kanuna Tabi)				0	2	2	4
GENEL TOPLAM		15	8	23	14	8	22

4.1.2. PDB-İdari Personelin Ünvana Göre Dağılımı

I.C.1-4.2.1.1

Ünvan Dağılımı	Mevcut Kadrolar	Dolu Kadrolar	Fiilen Görev Yapanlar
Personel Daire Başkanı	1	0	1
Şube Müdürü	3	3	2
Şef	1	0	-
Bilgisayar İşletmeni	21	12	11
VHKİ	2	1	1
Memur	1	0	-
Santral Memuru	2	2	2
Hizmetli	1	1	1
Enstitü Sekreteri	4	4	-
Öğr. Gör.	-	-	1
657-4/d İşçi	-	-	4
TOPLAM	36	23	23

4.1.3. PDB-İdari Personelin Eğitim Durumu

I.C.1-4.2.3

	İlköğretim	Lise	Ön Lisans	Lisans	Y.L. ve Dokt.
Kişi Sayısı	1	3	2	15	1
Yüzde	4,55%	13,64%	9,09%	68,18%	4,55%

4.1.4. PDB-İdari Personelin Hizmet Süresi

I.C.1-4.2.4

	1 Yılda Az	1 – 5 Yıl	6 – 10 Yıl	11 – 15 Yıl	16 – 20 Yıl	21 – 25 Yıl	26-30 Yıl	31 Yıl ve Üzeri
Kişi Sayısı	1	1	5	6	2	5	2	
Yüzde	4,55%	4,55%	22,73%	27,27%	9,09%	22,73%	9,09%	0,00%

4.1.5. PDB-İdari Personelin Yaş İtibariyle Dağılımı

I.C.1-4.2.5

	20 Yaş altı	21-30 Yaş	31-40 Yaş	41-50 Yaş	51-60 Yaş	60- Üzeri
Kişi Sayısı		1	13	8		
Yüzde	0,00%	4,55%	59,09%	36,36%	0,00%	0,00%

5. Sunulan Hizmetler

5.1. Personel Hizmetleri

5.1.1. Akademik Personelin Unvana, Yıllara, Yaşa ve Cinsiyete Göre Dağılımı (Üniversite Kapsamında)

I.C.1-4.1.1

2021 Yılı	Prof.		Doçent		Dr. Öğr. Üyesi		Öğr. Gör.		Araş. Gör.		TOPLAM
	502		258		405		381		998		
	K	E	K	E	K	E	K	E	K	E	
20-30 Yaş							14	8	272	204	498
31-40 Yaş			9	11	81	112	77	85	264	220	859
41-50 Yaş	46	90	57	102	82	76	66	59	16	19	613
51-60 Yaş	76	203	22	51	14	32	23	35		3	459
61- Üzeri Yaş	16	71	1	5	1	7	4	10			115
TOPLAM	138	364	89	169	178	227	184	197	552	446	2544
2021 Yılı Toplam Kadın Akademik Personel Sayısı					1141	2021 Yılı Toplam Erkek Akademik Personel Sayısı					1403

2020 Yılı	Prof.		Doçent		Dr. Öğr. Üyesi		Öğr. Gör.		Araş. Gör.		TOPLAM
	463		297		408		383		1014		
	K	E	K	E	K	E	K	E	K	E	
	120	343	105	192	181	227	182	201	561	453	2565
2020 Yılı Toplam Kadın Akademik Personel Sayısı					1149	2020 Yılı Toplam Erkek Akademik Personel Sayısı					1416
2020 Yılına Göre 2021 Yılındaki Toplam Değişim (%)	8%		-13%		-1%		-1%		-2%		-1%

5.1.2. Akademik Personelin Birim ve Unvanlarına Göre Dağılımı (Üniversite Kapsamında)

I.C.1-4.1.1

BİRİM	Profesör	Doçent	Dr. Öğretim Üyesi	Öğretim Görevlisi	Araştırma Görevlisi	Genel Toplam
Adalet Meslek Yüksekokulu	-	-	1	3	-	4
Alaçam Meslek Yüksekokulu	-	-	-	13	-	13
Ali Fuad Başgil Hukuk Fakültesi	-	1	9	2	28	40
Bafra İşletme Fakültesi	-	-	3	-	1	4
Bafra Meslek Yüksekokulu	3	-	6	13	1	23
Bafra Turizm Meslek Yüksekokulu	-	-	-	5	-	5
Çarşamba İnsan ve Toplum Bilimleri Fakültesi	-	1	3	-	2	6
Çarşamba Ticaret Borsası Meslek Yüksekokulu	-	-	1	19	-	20
Devlet Konservatuvarı	5	2	3	6	2	18
Diş Hekimliği Fakültesi	34	12	2	3	103	154
Eğitim Fakültesi	37	32	55	24	36	184
Fen Edebiyat Fakültesi	86	31	44	4	57	222
Güzel Sanatlar Fakültesi	3	4	7	3	11	28
Havza Meslek Yüksekokulu	-	-	1	19	-	20
İktisadi ve İdari Bilimler Fakültesi	9	5	17	-	22	53
İlahiyat Fakültesi	25	14	15	6	14	74
İletişim Fakültesi	-	4	12	2	17	35
Kenevir Araştırmaları Enstitüsü	1	-	-	-	-	1
Lisansüstü Eğitim Enstitüsü	1	-	-	-	76	77
Mimarlık Fakültesi	1	1	10	3	24	39
Mühendislik Fakültesi	31	26	45	-	49	151
Rektörlük	-	-	-	-70	-	70
Sağlık Bilimleri Fakültesi	7	6	35	17	38	103
Sağlık Hizmetleri Meslek Yüksekokulu	-	1	3	30	-	34
Samsun Meslek Yüksekokulu	-	-	5	35	2	42
Terme Meslek Yüksekokulu	-	-	1	16	-	17
Tıp Fakültesi	154	59	79	10	445	747
Turizm Fakültesi	-	4	5	-	14	23
Veteriner Fakültesi	45	22	11	-	24	102
Veziroğlu Meslek Yüksekokulu	-	-	1	18	-	19
Yabancı Diller Yüksekokulu	-	-	5	30	-	35
Yaşar Doğu Spor Bilimleri Fakültesi	4	7	9	4	6	30
Yeşilyurt Demir Çelik Yüksekokulu	1	1	2	24	-	28
Ziraat Fakültesi	55	25	16	1	26	123
TOPLAM	502	258	406	380	998	2544

5.1.3. 2547 Sayılı Kanun'un 34. Maddesi Uyarınca Göre Yapan Uluslararası Öğretim Elemanları

I.C.1-4.1.5.1

Sıra No	Unvan	Adı-Soyadı	Geldiği Ülke	Çalıştığı Birim
1	Prof.	GULSHAN ANNAGHIYEVA	Azerbaycan	Devlet Konservatuvarı
2	Dr.Öğretim Üyesi	Çiğdem KIRCA	Almanya	Eğitim Fakültesi
3	Öğrt. Görevlisi	HIROKO KAWAMORITA	Japonya	İktisadi ve İdari Bilimler Fakültesi
4	Öğrt. Görevlisi	ISMAIL HODZIC	Bosna-Hersek	İlahiyat Fakültesi
5	Öğrt. Görevlisi	BATOUL AL ASAAD	Suriye	İlahiyat Fakültesi
6	Öğrt. Görevlisi	OWAYS WISI	Suriye	İlahiyat Fakültesi
7	Öğrt. Görevlisi	MARWA MOHSEN MUSTAFA ABDALHAMID	Mısır	İlahiyat Fakültesi
8	Öğrt. Görevlisi	RAMADAN SAAD ABDELMEGUID ELSAYED	Mısır	İlahiyat Fakültesi
9	Öğrt. Görevlisi	MONA MOHAMED MOHAMED YOUSSEF	Mısır	İlahiyat Fakültesi
10	Öğrt. Görevlisi	KHALED KHALIFA ABDELAZIM KHALLAF	Mısır	İlahiyat Fakültesi
11	Doç. Dr.	MEHRIBAN MİKAYİLOVA	Azerbaycan	Mimarlık Fakültesi
12	Öğrt. Görevlisi	AYDA RASTIEMADABADI	İran	Mimarlık Fakültesi
13	Prof.Dr.	MALCOLM CLARKE	İngiltere	Mühendislik Fakültesi
14	Prof.Dr.	AYMEN AHMED WARİLLE LOGO	Sudan	Tıp Fakültesi
15	Doç.Dr.	EDEM NUGLOZEH	Amerika	Tıp Fakültesi
16	Öğrt. Görevlisi	ALI SEDDIK HASSANE MOHAMED	Mısır	Yabancı Diller Yüksekokulu
17	Öğrt. Görevlisi	SAID MOHAMED MAHMOUD MOUSTAFA	Mısır	Yabancı Diller Yüksekokulu
18	Öğrt. Görevlisi	ABDELRAOUF MOUSTAFA ABDELRAOUF ABOUZID TAHA	Mısır	Yabancı Diller Yüksekokulu
19	Öğrt. Görevlisi	MARWA MOHAMED AHMED MOHAMED	Mısır	Yabancı Diller Yüksekokulu
20	Öğrt. Görevlisi	GOSHNAG ARSLANBAY	Rusya	Yabancı Diller Yüksekokulu
21	Öğrt. Görevlisi	MAI GOMAA SUHAIL GOMAA	Mısır	Yabancı Diller Yüksekokulu
22	Öğrt. Görevlisi	SAWAFY FATHY AHMAD SAWAFY	Mısır	Yabancı Diller Yüksekokulu
23	Öğrt. Görevlisi	NEZAM ALDDIN EID	Suriye	Yabancı Diller Yüksekokulu
24	Dr.Öğretim Üyesi	M:MAHER JESRY	Suriye	Yabancı Diller Yüksekokulu

5.1.4. 2547 Sayılı Kanun'un 35. Maddesine Göre Görevlendirilen Akademik Personel (Araştırma Görevlisi)

I.C.1-4.1.4

Sıra No	Bağlı Olduğu Birim	Görevlendirildiği Üniversite
1	Mühendislik Fakültesi	İstanbul Teknik Üniversitesi (İ.T.Ü)
2	Mühendislik Fakültesi	Orta Doğu Teknik Üniversitesi (ODTÜ)
3	Mühendislik Fakültesi	Orta Doğu Teknik Üniversitesi (ODTÜ)
4	Mühendislik Fakültesi	Gazi Üniversitesi
5	Mühendislik Fakültesi	İzmir Katip Çelebi Üniversitesi
6	Sağlık Bilimleri Fakültesi	Hacettepe Üniversitesi
7	Sağlık Bilimleri Fakültesi	Gazi Üniversitesi
8	Sağlık Bilimleri Fakültesi	Gazi Üniversitesi
9	Sağlık Bilimleri Fakültesi	Ankara Üniversitesi
10	Sağlık Bilimleri Fakültesi	Sakarya Üniversitesi
11	Sağlık Bilimleri Fakültesi	İstanbul Üniversitesi
12	Sağlık Bilimleri Fakültesi	Gazi Üniversitesi
13	Mimarlık Fakültesi	Konya Teknik Üniversitesi
14	Mimarlık Fakültesi	İstanbul Teknik Üniversitesi
15	Mimarlık Fakültesi	Yıldız Teknik Üniversitesi
16	Mimarlık Fakültesi	Gazi Üniversitesi
17	Mimarlık Fakültesi	Ortadoğu Teknik Üniversitesi
18	Mimarlık Fakültesi	Gazi Üniversitesi
19	Mimarlık Fakültesi	Hacettepe Üniversitesi
20	Mimarlık Fakültesi	Orta Doğu Teknik Üniversitesi (ODTÜ)
21	Mimarlık Fakültesi	İstanbul Teknik Üniversitesi (İ.T.Ü)
22	Mimarlık Fakültesi	Anadolu Üniversitesi
23	Güzel Sanatlar Fakültesi	Hacettepe Üniversitesi
24	Güzel Sanatlar Fakültesi	Gazi Üniversitesi
25	Güzel Sanatlar Fakültesi	Hacettepe Üniversitesi
26	Güzel Sanatlar Fakültesi	Marmara Üniversitesi
27	Güzel Sanatlar Fakültesi	Kocaeli Üniversitesi
28	Güzel Sanatlar Fakültesi	İstanbul Teknik Üniversitesi (İ.T.Ü)
29	Ali Fuad Başgil Hukuk Fakültesi	Marmara Üniversitesi
30	Ali Fuad Başgil Hukuk Fakültesi	Marmara Üniversitesi
31	Ali Fuad Başgil Hukuk Fakültesi	Ankara Yıldırım Beyazıt Üniversitesi
32	Ali Fuad Başgil Hukuk Fakültesi	Ankara Yıldırım Beyazıt Üniversitesi
33	Ali Fuad Başgil Hukuk Fakültesi	Ankara Yıldırım Beyazıt Üniversitesi
34	Ali Fuad Başgil Hukuk Fakültesi	Ankara Yıldırım Beyazıt Üniversitesi
35	Ali Fuad Başgil Hukuk Fakültesi	Ankara Yıldırım Beyazıt Üniversitesi
36	Ali Fuad Başgil Hukuk Fakültesi	Ankara Yıldırım Beyazıt Üniversitesi
37	Ali Fuad Başgil Hukuk Fakültesi	Ankara Yıldırım Beyazıt Üniversitesi
38	Ali Fuad Başgil Hukuk Fakültesi	Ankara Yıldırım Beyazıt Üniversitesi
39	İletişim Fakültesi	İstanbul Üniversitesi
40	İletişim Fakültesi	Anadolu Üniversitesi

41	İletişim Fakültesi	Ankara Üniversitesi
42	Turizm Fakültesi	Anadolu Üniversitesi
43	Turizm Fakültesi	Anadolu Üniversitesi
44	Turizm Fakültesi	Anadolu Üniversitesi
45	Turizm Fakültesi	Akdeniz Üniversitesi
46	Turizm Fakültesi	Ankara Hacı Bayram Veli Üniversitesi
47	İİBF	Orta Doğu Teknik Üniversitesi
48	İİBF	Muğla Sıtkı Koçman Üniversitesi
49	İİBF	Ankara Üniversitesi
50	Lisansüstü Eğitim Enstitüsü	İstanbul Üniversitesi
51	Lisansüstü Eğitim Enstitüsü	Eskişehir Teknik Üniversitesi
52	Fen Edebiyat Fakültesi	İstanbul Üniversitesi
53	Fen Edebiyat Fakültesi	Uludağ Üniversitesi
54	Fen Edebiyat Fakültesi	Orta Doğu Teknik Üniv.
55	Fen Edebiyat Fakültesi	Hacettepe Üniversitesi
56	Fen Edebiyat Fakültesi	Ege Üniversitesi
57	Fen Edebiyat Fakültesi	Ege Üniversitesi
58	Fen Edebiyat Fakültesi	Ankara Üniversitesi
59	Fen Edebiyat Fakültesi	Sakarya Üniversitesi
60	Eğitim Fakültesi	Gazi Üniversitesi
61	Eğitim Fakültesi	Hacettepe Üniversitesi
62	Eğitim Fakültesi	Hacettepe Üniversitesi
63	Eğitim Fakültesi	Hacettepe Üniversitesi
64	Eğitim Fakültesi	Orta Doğu Teknik Üniv.
65	Eğitim Fakültesi	Anadolu Üniversitesi
66	Eğitim Fakültesi	Atatürk Üniversitesi
67	Eğitim Fakültesi	Çukurova Üniversitesi
68	Ziraat Fakültesi	Yüzüncü Yıl Üniversitesi

5.1.5. 2547 Sayılı Kanun'un 38 inci Maddesine Göre Görevlendirilen Akademik Personel

I.C.1-4.1.3

Sıra No	Unvan	İlgili Birim	Gittiği Yer
1	Prof.Dr.Rüştü Cankon Germiyanoğlu	Tıp Fakültesi	Sağlık Bakanlığı-Ankara Şehir Hastanesi
2	Öğr.Gör.Sezan İNCE GÜLER	Rektörlük	YÖK
3	Doç.Dr.Ercan SOYDAN	Ziraat Fakültesi	Ankara Üniversitesi
4	Dr.Öğr.Üyesi Ahmet Faruk ÇEÇEN	İletişim Fakültesi	T.C. Cumhurbaşkanlığı İletişim Başkanlığı
5	Öğr.Gör.Fedayi AKSOY	Rektörlük	Recep Tayyip Erdoğan Üni.

5.1.6. 2547 Sayılı Kanun'un 39 uncu Maddesine Göre Yükseköğretim Kurulu Destekli Yurtdışına Gönderilen Akademik Personel

2547 Sayılı Kanununun 39 uncu maddesine göre YÖK destekli yurtdışına gönderilen Akademik Personel bulunmamaktadır.

5.2. Üniversitemiz Kapsamında İdari Personel İnsan Kaynakları Verileri

5.2.1. İdari Personelin İstihdam Şekline ve Hizmet Sınıflarına Göre Dağılımı (Üniversite Kapsamında)

I.C.1-4.2

657 sayılı Kanun		KADIN	ERKEK	TOPLAM		GENEL TOPLAM
				Özel Bütçe	(Döner Sermaye Bütçesi)	
4/A Memur		775	760	1517	18	1.535
Hizmet Sınıfı	Genel İdare Hizmetler	194	355	536	13	549
	Teknik Hizmetler	19	126	145		145
	Sağlık Hizmetleri ve Yardımcı Sağlık Hizmetleri	512	118	625	5	630
	Eğitim ve Öğretim Hizmetleri	4	3	7		7
	Avukatlık Hizmetleri	3	2	5		5
	Din Hizmetleri		1	1		1
	Yardımcı Hizmetler	43	155	198		198
4/B Sözleşmeli Personel		333	181	514		514
İşçi(657 S.K. 4/D - 4857 S.K)		771	1.114	625	1.260	1885
2021 YILI GENEL TOPLAM		1.879	2.055	2.656	1.278	3.934
2020 YILI GENEL TOPLAM		1.912	2.105	2.560	1.457	4.017
2020 Yılına Göre 2021 Yılındaki Toplam Değişim (%)		-2%	-2%	4%	-12%	-2%

5.2.2. İdari Personelin Birimler ve Sınıflarına Göre Dağılımı (Üniversite Kapsamında)

I.C.1-4.2.2

BİRİMİ	Kadro Dağılımına Göre İdari Personel Sayısı										Fillen Görev Yeri Dağılımına Göre İdari Personel Sayısı		
	Hizmet Sınıfına Göre Kadrolu Personel Sayısı							Toplam Memur (657 S.K. 4/A)	(657 S.K. 4/B) Sözleşmeli Personel	(657 S.K. 4/D) İşçi	Kadrosunun bulunduğu yere göre çalışan per.sayısı	2547 SK.13/b-4 göre çalışan Personel Sayısı	Toplam
	Genel İdare Hizmetleri	Teknik Hizmetler	Sağlık Hizmetleri ve Yrd. Sağ. Hizmetleri	Eğitim ve Öğretim Hizmetleri	Avukatlık Hizmetleri	Din Hizmetleri	Yardımcı Hizmetler						
Adalet Meslek Yüksekokulu	2						2	4			4		4
Alaçam Meslek Yüksekokulu	1	1					4	6			6	1	7
Ali Fuad Başgöl Hukuk Fakültesi	4						3	7			3		6
Bafra İşletme Fakültesi	1	1					1	3			4		2
Bafra Mes.Yük.Ok.	5						6	11			1	4	15
Bilgi İşlem Daire Başkanlığı	4	2						6			7		2
Çarşamba İnsan ve Toplum Bilimleri Fakültesi		1					1	2			2	1	3
Çarşamba Ticaret Borsası Meslek Yüksekokulu	4						2	6			8		6
Devlet Konservatuvarı	3						1	4			2		4
Diş Hekimliği Fak.	20	6	21				2	49			74	5	52
Diş Hekimliği Fak. Ağız ve Diş Sağ. Eğt. Araş. Hastanesi	2							2					2
Fen Edebiyat Fak.	17	4					8	29			16		27
Genel Sekreterlik	55	4					6	65			84	8	54
Güzel Sanatlar Fakültesi	7						2	9			2		8
Hastaneler Başmüdürlüğü (Döner)			5					5					5
Hastaneler Başmüdürlüğü	47	18	590				1	83			1170	3	736
Havza Meslek Yüksekokulu	1							1			7	4	4
Hukuk Müşavirliği	8						5	14			2		14

İdari ve Mali İşl. Da. Bşk.	85	2	2	89	14	23	4	27
İlahiyat Fakültesi	9	1		13	5	9		9
İletişim Fakültesi	4	1		8	11	8	1	9
Kütüphane ve Dök. Dai. Bşk.	16	6		27	12	23	3	26
Mimarlık Fakültesi	7			8	5	7	1	8
Mühendislik Fak.	13	6		21	12	19	1	20
Öğrenci İşl. Daire Başkanlığı	26	5		31	7	30	2	32
Personel Daire Başkanlığı	22			23	4	18		18
Rektörlük Döner Sermaye	13			13			3	3
Sağlık Bilimleri Fakültesi	9			10	4	10		10
Sağlık Hiz. Mes. Yük. Ok.	4	1		5	5	4	1	5
Sağlık Kültür ve Spor Daire Başkanlığı	28		6	53	123	42	3	45
Sağlık Kültür ve Spor Daire Başkanlığı (Ö)		1		1		1		1
Samsun Eğitim Fak.	20	3	1	35	12	33		33
Samsun İk. İd. Bil. Fak.	9			10	5	8		8
Samsun Mes. Yük. Ok.	6	2		10	7	10	9	19
Strateji Geliştirme Daire Başkanlığı	18	1		19	3	17	3	20
Terme Meslek Yük. Ok.	3			4	11	4		4
Tıp Fakültesi	11	4	1	20	19	18	1	19
Turizm Fakültesi	5	2		8	8	8		8
Veteriner Fakültesi	10		4	18	11	18	1	19
Veziroköprü Meslek Yük. Ok.	3	1		7	8	8		8
Yabancı Diller Yüksekokulu	5			5	4	5		5
Yapı İşleri ve Tekn. D. Bşk.	10	64		84	21	81		81
Yaşar Doğu Spor Bilimleri Fakültesi	4	1		10	16	10		10
Yeşilyurt Demir Çelik Yüksekokulu	4	1		6	6	6	5	11
Ziraat Fakültesi	14	4	1	21	31	19	2	21
Ziraat Fakültesi (Çiftlik Müdürlüğü)			1	1		1		1
Lisansüstü Eğitim Enstitüsü	8	1		10	9	10	5	15
Bafra Turizm Meslek Yüksekokulu	1	1		2		2		2

5.2.3. İdari Personelin (Memur- 657 sayılı Kanun 4/A) Eğitim Durumu, Yaş ve Cinsiyete Göre Dağılımı (Üniversite Kapsamında)

I.C.1-4.2.3.1.1

Memur - 657 sayılı Kanun 4/A	İlköğretim		Lise		Ön Lisans		Lisans		Yüksek lisans ve Doktora		TOPLAM
	Ortaöğretim										
	109		209		191		905		121		
	K	E	K	E	K	E	K	E	K	E	
18-30 Yaş	4	1	11	18	6	4	4	7	-	-	55
31-40 Yaş	4	3	6	9	10	12	226	72	25	20	387
41-50 Yaş	7	21	14	35	29	31	294	151	38	26	646
51-60 Yaş	4	56	7	88	24	59	55	82	4	8	387
61- Üzeri Yaş	-	9	1	20	-	16	2	12	-	-	60
TOPLAM	19	90	39	170	69	122	581	324	67	54	1.535
Toplam Kadın İdari Personel Sayısı: 775						Toplam Erkek İdari Personel Sayısı: 760					

5.2.4. İdari Personelin (Sözleşmeli Personel - 657 sayılı Kanun 4/B) Eğitim Durumu, Yaş ve Cinsiyete Göre Dağılımı (Üniversite Kapsamında)

I.C.1-4.2.3.1.2

Sözleşmeli Personel - 657 sayılı Kanun 4/B	İlköğretim		Lise		Ön Lisans		Lisans		Yüksek lisans ve Doktora		TOPLAM
	Ortaöğretim										
	82		26		77		324		5		
	K	E	K	E	K	E	K	E	K	E	
18-30 Yaş	32	9	12	3	29	32	153	46	2	2	320
31-40 Yaş	8	4		1	6	8	79	35	1		142
41-50 Yaş		24		10			9	2			45
51-60 Yaş		5			2						7
61- Üzeri Yaş											0
TOPLAM	40	42	12	14	37	40	241	83	3	2	514
Toplam Kadın İdari Personel Sayısı: 333						Toplam Erkek İdari Personel Sayısı: 181					

5.2.5. İdari Personelin (İşçi- 657 sayılı Kanun 4/D) Eğitim Durumu, Yaş ve Cinsiyete Göre Dağılımı (Üniversite Kapsamında)

I.C.1-4.2.3.1.3

İşçi - 657 sayılı Kanun 4/D	İlköğretim		Lise		Ön Lisans		Lisans		Yükseklisans ve Doktora		TOPLAM
	Ortaöğretim										
	573		764		290		235		23		
	K	E	K	E	K	E	K	E	K	E	
18-30 Yaş	3	15	56	63	39	21	8	2	-	-	207
31-40 Yaş	32	101	84	177	82	45	78	45	9	8	661
41-50 Yaş	79	261	119	242	65	32	60	33	4	2	897
51-60 Yaş	32	45	10	12	3	3	7	2			114
61- Üzeri Yaş		5	1								6
TOPLAM	146	427	270	494	189	101	153	82	13	10	1.885
Toplam Kadın İdari Personel Sayısı: 771						Toplam Erkek İdari Personel Sayısı: 1114					

5.2.6. İdari Personelin Hizmet Süresi (Üniversite Kapsamında)

I.C.1-4.2.4.1

	1 Yıldan Az	1 – 5 Yıl	6 – 10 Yıl	11 – 15 Yıl	16 – 20 Yıl	21 – 25 yıl	26-30 Yıl	31 Yıl ve Üzeri
Kişi Sayısı	10	40	152	366	150	264	306	247
Yüzde	0,65%	2,61%	9,90%	23,84%	9,77%	17,20%	19,93%	16,09%

5.3. Hizmet İçi Eğitim Hizmetleri

NO	EĞİTİM KATEGORİSİ	EĞİTİM KONUSU	KATILACAK PERSONEL	BAŞLAMA TARİHİ	BİTİŞ TARİHİ	SÜRE (GÜN/SAAT)	EĞİTİM YERİ	KATILIM (KİŞİ SAYISI)	AÇIKLAMA	SINAV BİLGİSİ	BELGE TÜRÜ
1		Temel İş Sağlığı ve Güvenliği Eğitimi	Birim Personeli (Yeni başlayanlar için)	4.01.2021	31.12.2021	16 SAAT	Online Eğitimler UZEM	211	YAPILDI	Sistem üzerinden eğitim öncesi ve konu sonu sınavları yapılmaktadır.	Uzaktan eğitim şeklinde verildiği için kişinin bilgisi sistemde saklanmaktadır. İsteği halinde temel eğitim belgesi verilmektedir.
2	Yeni Başlayan Personel Eğitimleri	Aday Memur Eğitimi ve Sınavı Program: Temel Eğitim Aday Memur Eğitimi ve Sınavı Program: Hazırlayıcı Eğitim	Yeni Başlayan Personel	25.10.2021	27.12.2021	2 AY/68 SAAT 7 DK.	Cumhurbaşkanlığı İnsan Kaynakları Ofisi Uzaktan Eğitim Kapısı Portalı Online Eğitimler İKPORTAL , UZEM	8	YAPILDI	Online Temel ve Hazırlayıcı Eğitim, Yüz yüze Sınavı uygulandı.	Uyum eğitimleri kapsamında değerlendirildiği için belge verilmeyecektir. Eğitim raporu her yıl ilgili müdürlüklere gönderilmektedir.
3		Drone Eğitimi	Basın Yayın Personeli	23.06.2021	24.06.2021	8 SAAT	Yaşam Merkezi Önü	4	YAPILDI	Sınav yapılmadı.	Katılım Belgesi
4	Kişisel ve Mesleki Gelişim Eğitimleri	İnsan Hakları Temelinde İş Yerde Cinsiyet Eşitliği	Tüm Üniversite Personeli	13.09.2021	29.10.2021	15 DAKIKA	Cumhurbaşkanlığı İnsan Kaynakları Ofisi Uzaktan Eğitim Kapısı Portalı	3101	ZORUNLU EĞİTİM YAPILDI	Dış eğitim olduğu için sınav Üniversitemiz bünyesinde yapılamamaktadır.	Belge verilmeyecektir. Sistem üzerinden raporlama yapılabilmektedir.
5		İnsan Hakları ve Kamu Denetçiliği Kurumu Bağlamında İyi Yönetim İlkeleri	Tüm Üniversite Personeli	13.09.2021	29.10.2021	1 SAAT 15 DAKIKA	Cumhurbaşkanlığı İnsan Kaynakları Ofisi Uzaktan Eğitim Kapısı Portalı	3063	ZORUNLU EĞİTİM YAPILDI	Dış eğitim olduğu için sınav Üniversitemiz bünyesinde yapılamamaktadır.	Belge verilmeyecektir. Sistem üzerinden raporlama yapılabilmektedir.

NO	EĞİTİM KATEGORİSİ	EĞİTİM KONUSU	KATILACAK PERSONEL	BAŞLAMA TARİHİ	BİTİŞ TARİHİ	SÜRE (GÜN/SAAT)	EĞİTİM YERİ	KATILIM (KİŞİ SAYISI)	AÇIKLAMA	SINAV BİLGİSİ	BELGE TÜRÜ
6		İnsan Hakları Çerçevesinde Etik	Tüm Üniversite Personeli	13.09.2021	29.10.2021	35 DAKIKA	Cumhurbaşkanlığı İnsan Kaynakları Ofisi Uzaktan Eğitim Kapısı Portalı	3194	ZORUNLU EĞİTİM YAPILDI	Dış eğitim olduğu için sınav Üniversitemiz bünyesinde yapılamamaktadır.	Belge verilmeyecektir. Sistem üzerinden raporlama yapılabilmektedir.
7		İnsan Hakları	Tüm Üniversite Personeli	13.09.2021	29.10.2021	50 DAKIKA	Cumhurbaşkanlığı İnsan Kaynakları Ofisi Uzaktan Eğitim Kapısı Portalı	3313	ZORUNLU EĞİTİM YAPILDI	Dış eğitim olduğu için sınav Üniversitemiz bünyesinde yapılamamaktadır.	Belge verilmeyecektir. Sistem üzerinden raporlama yapılabilmektedir.
8	Büro Personeli Eğitimleri	Elektronik Belge Yönetim Sistemi (EBYS) Temel Seviye Eğitimi	Bafra MYO İdari Personeli	31.03.2021	31.03.2021	1 SAAT	Online Eğitimler Google Classroom	5	YAPILDI	Sınav yapılmadı.	Katılım Belgesi
9	Mali İşler Personeli Eğitimleri	Online Taşınır Kayıt ve Yönetim Sistemi Eğitimi (Başlangıç Seviyesi)	Mali İşlerde Görevli Personel	8.03.2021	11.03.2021	4 GÜN/3 SAAT*4= 12 SAAT	Mühendislik Fakültesi Bilgisayar Laboratuvarı	20	YAPILDI	Eğitim öncesi ve sonrası sınavları yapıldı.	Katılım Belgesi
10		Online Taşınır Kayıt ve Yönetim Sistemi Eğitimi (Orta Seviye)	Mali İşlerde Görevli Personel	16.03.2021	18.03.2021	3 GÜN/3 SAAT*3= 9 SAAT	Mühendislik Fakültesi Bilgisayar Laboratuvarı	16	YAPILDI	Eğitim öncesi ve sonrası sınavları yapıldı.	Katılım Belgesi
11	Yönetici Eğitimleri	Kişisel Verilerin Korunması Kanunu Eğitimi	Birim Amirleri	8.11.2021	12.11.2021	2 SAAT	Online Eğitimler Google Classroom	79	YAPILDI	Sınav yapılmadı.	Katılım Belgesi
12		Kurum İçi Etkili İletişim ve Problem Çözme Becerileri	Öğrenci İşleri Personeli (3 Grup)	20.12.2021	21.10.2021	2 GÜN/2 SAAT*3= 6 SAAT	Atatürk Kongre ve Kültür Merkezi Pembe Salon	88	YAPILDI	Eğitim öncesi ve sonrası değerlendirme sınavları yapıldı.	Katılım Belgesi

NO	EĞİTİM KATEGORİSİ	EĞİTİM KONUSU	KATILACAK PERSONEL	BAŞLAMA TARİHİ	BITİŞ TARİHİ	SÜRE (GÜN/SAAT)	EĞİTİM YERİ	KATILIM (KİŞİ SAYISI)	AÇIKLAMA	SINAV BİLGİSİ	BELGE TÜRÜ
13		Öfke Kontrolü, Zaman ve Stres Yönetimi	Öğrenci İşleri Personeli (3 Grup)	20.12.2021	21.10.2021	2 GÜN/1 SAAT*3= 3 SAAT	Atatürk Kongre ve Kültür Merkezi Pembe Salon	88	YAPILDI	Eğitim öncesi ve sonrası değerlendirme sınavları yapıldı.	Katılım Belgesi
14		Elektronik Belge Yönetim Sistemi (EBYS) Temel Seviye Eğitimi	Bafra MYO Akademik Personeli	31.03.2021	31.03.2021	1 SAAT	Online Eğitimler Google Classroom	17	YAPILDI	Sınav yapılmadı.	Katılım Belgesi
15		TŞ EN ISO/IEC 17025 Standart Eğitimi - Genel Bakış - Bilgi Tazeleme	KİTAM ve ilgili Akademik Personel	6.07.2021	6.07.2021	4 SAAT	Online Eğitimler Google Classroom	10		Sınav yapıldı.	
16	Akademik Personel Eğitimleri	OMULAB Yazılım Kullanıcı Eğitimi	KİTAM ve ilgili Akademik Personel	7.07.2021	7.07.2021	2 SAAT (1 SAAT TEORİ, 1 SAAT UYGULAMA)	Online Eğitimler Google Classroom	10		Sınav yapılmadı. Uygulamalı eğitim olduğu için uygulama üzerinde bilgi tazelenildi.	
17		KALEM Yazılımı Kullanıcı ve KİTAM Dokümantasyon Eğitimi	KİTAM ve ilgili Akademik Personel	26.07.2021	26.07.2021	2 SAAT (1 SAAT TEORİ, 1 SAAT UYGULAMA)	Online Eğitimler Google Classroom	10	KİTAM TARAFINDAN YAPILDI. ORGANİZASYONA YARDIM EDİLDİ.	Sınav yapılmadı. Uygulamalı eğitim olduğu için uygulama üzerinde bilgi tazelenildi.	Katılım Belgesi
18		Metot Geliştirme, Geçerli Kılma ve Doğrulama Eğitimi	KİTAM ve ilgili Akademik Personel	4.08.2021	4.08.2021	2 SAAT	Online Eğitimler Google Classroom	9		Sınav yapıldı.	
19		İç ve Dış Kalite kontrol	KİTAM ve ilgili Akademik Personel	4.08.2021	4.08.2021	2 SAAT	Online Eğitimler Google Classroom	9		Sınav yapıldı.	

NO	EĞİTİM KATEGORİSİ	EĞİTİM KONUSU	KATILACAK PERSONEL	BAŞLAMA TARİHİ	BİTİŞ TARİHİ	SÜRE (GÜN/SAAT)	EĞİTİM YERİ	KATILIM (KİŞİ SAYISI)	AÇIKLAMA	SINAV BİLGİSİ	BELGE TÜRÜ
20		Metrolojik İzlenebilirlik ve Kalibrasyon Eğitimi	KİTAM ve ilgili Akademik Personel	1.09.2021	1.09.2021	2 SAAT	Online Eğitimler Google Meet/Zoom	10		Sistem üzerinden sınav yapılacaktır.	
21		Eğiticilerin Eğitimi	Diş Hekimliği Fakültesi Akademik Personel	16.09.2021	17.09.2021	2 HAFTA/40 SAAT	Karma Eğitim Online Eğitimler Google Classroom ve Yüz yüze	21	YAPILDI	Sınav yapılmadı.	Katılım Belgesi
22		Ulusal Diş Kaynaklı Proje Yazma Eğitimi	Akademik Personel	5-6.04.2021 7.10.2021 13.10.2021 2.11.2021 1.12.2021 13.12.2021	5-6.04.2021 7.10.2021 13.10.2021 2.11.2021 1.12.2021 13.12.2021	2 SAAT*6 = 12 SAAT	Online Eğitimler	225	ONLINE OLARAK TTO TARAFINDAN YAPILDI.	Sınav yapılmadı.	Online liste olmadığı için Katılım Belgesi verilemedi.
23	Acil Durum ve Tedbire Yönelik Eğitimler	Köpek Eğitimliği Eğitimi	Birim Personeli	26.07.2021	31.07.2021	6 GÜN / 48 SAAT	Yaşam Merkezi Önü	35	OMÜSEM, UKİFED İŞBİRLİĞİ İLE YAPILDI.	Sınav yapıldı.	Başarı Sertifikası ve Katılım Belgesi
24	Güvenlik Personeli Eğitimleri	Drone Eğitimi	Koruma ve Güvenlik Personeli	23.06.2021	24.06.2021	8 SAAT	Yaşam Merkezi Önü	10	YAPILDI	Sınav yapılmadı.	Katılım Belgesi

OCAK-ARALIK DÖNEMİ TOPLAM: 22 EĞİTİM 242 SAAT 2 DAKİKA SÜREYLE 13529 PERSONELE VERİLMİŞTİR

5.3.1. Diğer Alım Türlerine İlişkin Veriler

I.C.1-5.3.2

Alım Türü (Ekonomik Kod)	Doğrudan Temin 4734/22-d		Pazarlık Usulü 4734/21-f	
	Alım Sayısı	Alım Tutarı (TL)	Alım Sayısı	Alım Tutarı (TL)
Mal Alımı (03.2-03.7-06.1)	2	8.000,00 TL	2,00	8.000,00 TL
Hizmet Alımı (03.5)				
Yapım İşi (03.8 - 06.5 - 06.7)				
TOPLAM	2,00	8.000,00 TL	2,00	8.000,00 TL

5.1.Kültür, Sanat ve Spor Hizmetleri

III.B.1-1.18

Birim Adı:	Personel Daire Başkanlığı	
2021 Yılı İçerisinde Düzenlenen Etkinlikler		
Sıra No	Etkinlik Türü	Sayısı
1	Eğitim	22
2	Festival-Gösteri-Şölen	
3	Gezi	
4	Konferans	
5	Konser	
6	Panel	
7	Seminer	
8	Sergi	
9	Söyleşi	
10	Turnuva	
11	Yarışma	
12	Spor	
13	Bilgilendirme Seminerleri	
14	Kurs	
15	Diğer	
TOPLAM		22

6. Yönetim ve İç Kontrol Sistemi

6.1.İç Denetim Faaliyetleri

I.C.1-6.2

DENETİM TÜRÜ	DENETİM ALANLARI
Uygunluk Denetimi	Kadro Defteri, YÖKSİS, Kullandığımız Programlar Hk.

6.2.Dış Denetim Verileri

Başkanlığımızda 2021 yılı içerisinde herhangi bir dış denetim yapılmamıştır.

II. AMAÇ VE HEDEFLER

A. Temel Politika ve Öncelikler

1. Stratejik Plan: Stratejik Amaç ve Hedefler

Üniversitemiz 2019-2023 Stratejik Planında Birimimizin sorumlu tutulduğu Stratejik Amaç ve Hedef bulunmamaktadır.

III. FAALİYETLERE İLİŞKİN BİLGİ VE DEĞERLENDİRMELER

A. Mali Bilgiler

1. Bütçe Uygulama Sonuçları

III.A.1-1

Tertip	Başlangıç Ödeneği KBÖ	Toplam Ödenek Gönderme	Yıl Sonu Harcaması	Yılsonu Kalan	Toplam Ödenenin Harcama Yüzdesi
98.900.9002.2417-0422.0004-02-01.01	1.794.000,00	1.996.278,37	1.996.278,37	0,00	100%
98.900.9002.2417-0422.0004-02-02.01	349.000,00	345.933,00	345.932,89	0,11	100%
98.900.9002.2417-0422.0004-02-03.02	8.000,00	8.000,00	7.980,47	19,53	100%
98.900.9002.2417-0422.0004-02-03.03.10	3.000,00	3.000,00	1.179,26	1.820,74	39%
98.900.9002.2417-0422.0004-02-03.03.20	3.000,00	3.000,00	2.247,73	752,27	75%
98.900.9002.2417-0422.0004-02-03.05	12.000,00	51.340,00	51.294,21	45,79	100%
98.900.9002.2417-0422.0004-02-05.01	24.470.000,00	118.338.000,00	118.338.000,00	0,00	100%
TOPLAM	26.639.000,00	120.745.551,37	120.742.912,93	2.638,44	100%


B. Performans Bilgileri

1. Program, Alt Program, Faaliyet Bilgileri

1.1. Program ve Alt Program, Faaliyet Bilgileri

PROGRAM	ALTPROGRAM	FAALİYET	ALT FAALİYET
98- YÖNETİM VE DESTEK PROGRAMI	900- ÜST YÖNETİM, İDARI VE MALİ HİZMETLER	9002- İnsan Kaynakları Yönetimine İlişkin Faaliyetler	2417- İnsan Kaynakları Yönetimine İlişkin Faaliyetler

HAZIRLAYAN

Adı ve Soyadı : Esra SEZGİN
 Unvanı : Bilgisayar İşletmeni
 Telefonu : 7213
 İmza : 

IV. İÇ KONTROL GÜVENCE BEYANI

Harcama yetkilisi olarak görev ve yetkilerim çerçevesinde;

Harcama birimimizce gerçekleştirilen iş ve işlemlerin idarenin amaç ve hedeflerine, iyi malî yönetim ilkelerine, kontrol düzenlemelerine ve mevzuata uygun bir şekilde gerçekleştirildiğini, birimimize bütçe ile tahsis edilmiş kaynakların planlanmış amaçlar doğrultusunda etkili, ekonomik ve verimli bir şekilde kullanıldığını, birimimizde iç kontrol sisteminin yeterli ve makul güvenceyi sağladığını bildiririm.

Bu güvence, harcama yetkilisi olarak sahip olduğum bilgi ve değerlendirmeler, yönetim bilgi sistemleri, iç kontrol sistemi değerlendirme raporları, izleme ve değerlendirme raporları ile denetim raporlarına dayanmaktadır.¹

Bu raporda yer alan bilgilerin güvenilir, tam ve doğru olduğunu beyan ederim.²
(SAMSUN -.../01/2022)³

Harcama Yetkilisi

İmza

Ömer ÇİLCE

Personel Daire Başkan V.

¹ Yıl içerisinde harcama yetkilisi değişmişse “benden önceki harcama yetkilisi/yetkililerinden almış olduğum bilgiler” ibaresi de eklenir.

² Harcama yetkilisinin herhangi bir çekincesi varsa bunlar liste olarak bu beyana eklenir ve beyanın bu çekincelerle birlikte dikkate alınması gerektiği belirtilir.

³ Harcama yetkilileri tarafından imzalanan iç kontrol güvence beyanı birim faaliyet raporlarına eklenir.

V. İÇ KONTROL GÜVENCE BEYANI EK TABLOSU

Harcama Yetkilisi Vekili	Göreve Başlama Tarihi (Gün/Ay/Yıl)	Görevden Ayrılma Tarihi (Gün/Ay/Yıl)	İmza
Sinan YOLAYDIN	04.01.2021	11.01.2021	
	07.07.2021	08.07.2021	
	16.07.2021	19.07.2021	
	18.11.2021	22.11.2021	
	20.12.2021	03.01.2022	
Minenur SÜNTER	09.08.2021	28.08.2021	
	13.09.2021	14.09.2021	